



EVERGREEN⁺

Bydlení Praha 8



ŘADOVÝ DŮM R.04 • 4+kk • 129,6 m²

užitná plocha domu

129,6 m²

zastavěná plocha domu

61,4 m²

zastavěná plocha přístřešku

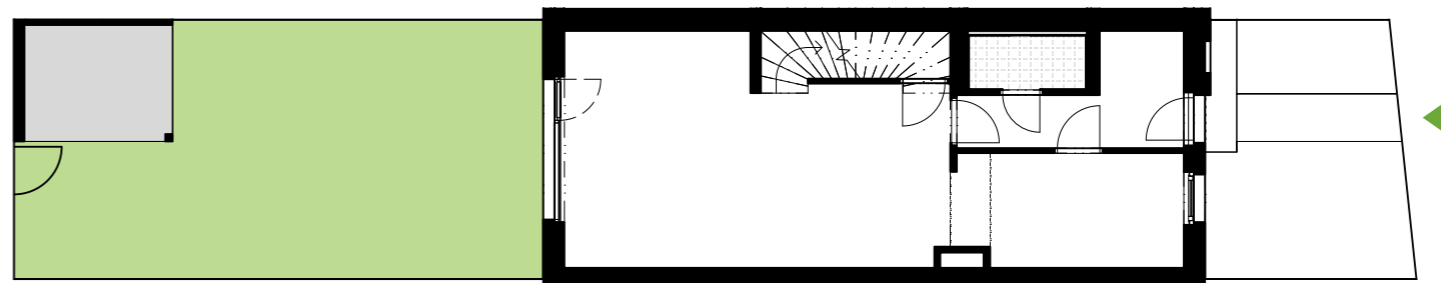
6,9 m²

zahrada (vč. přístřešku)

49,0 m²

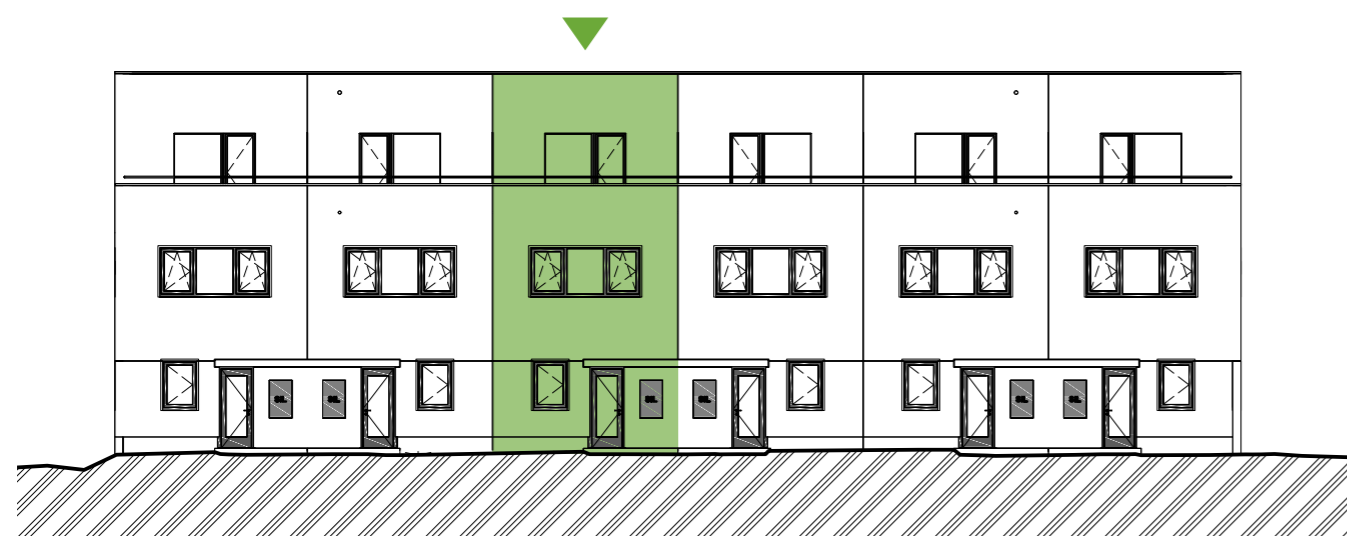
plocha předzahrádky

18,2 m²

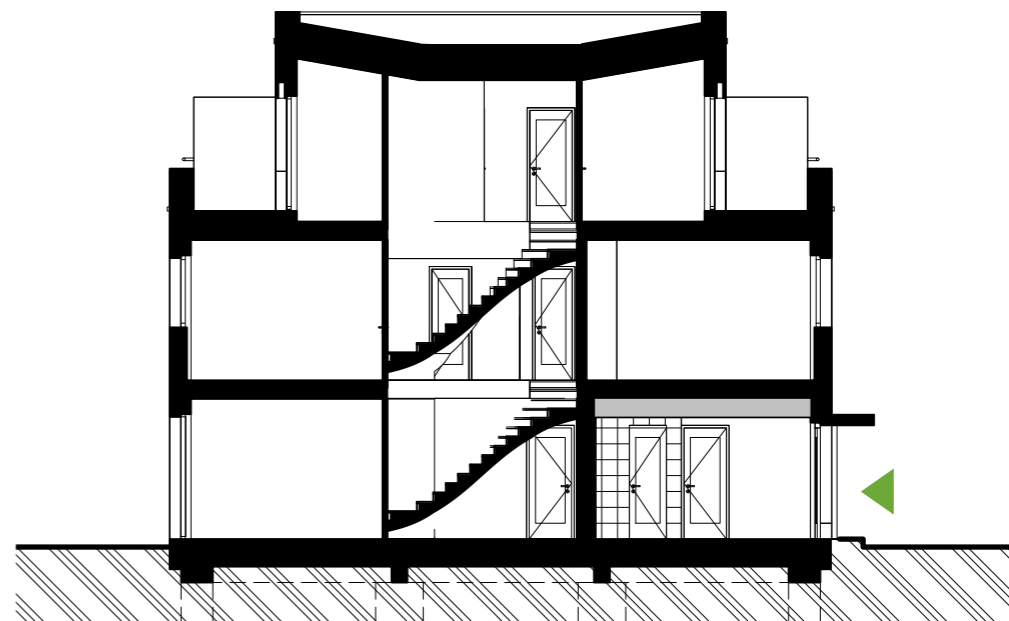


zastavěná plocha domu s pozemkem ✓

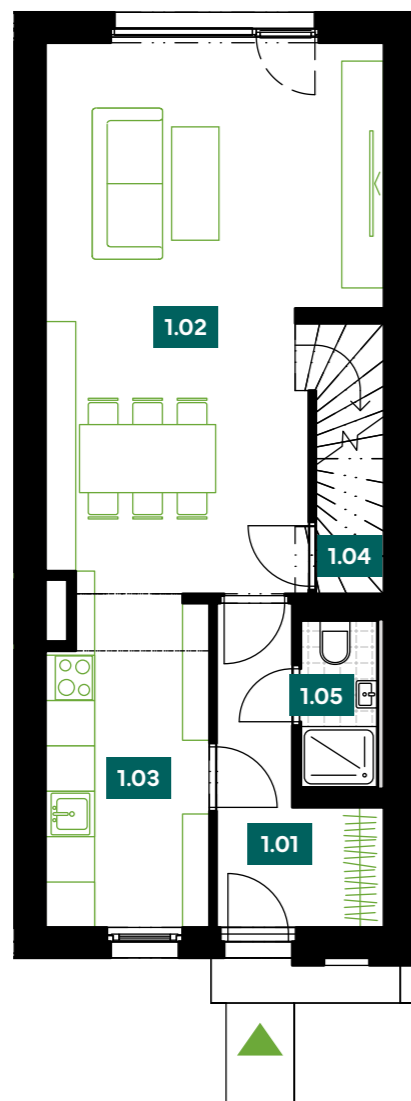
✓ pohled západní



příčný řez ✓

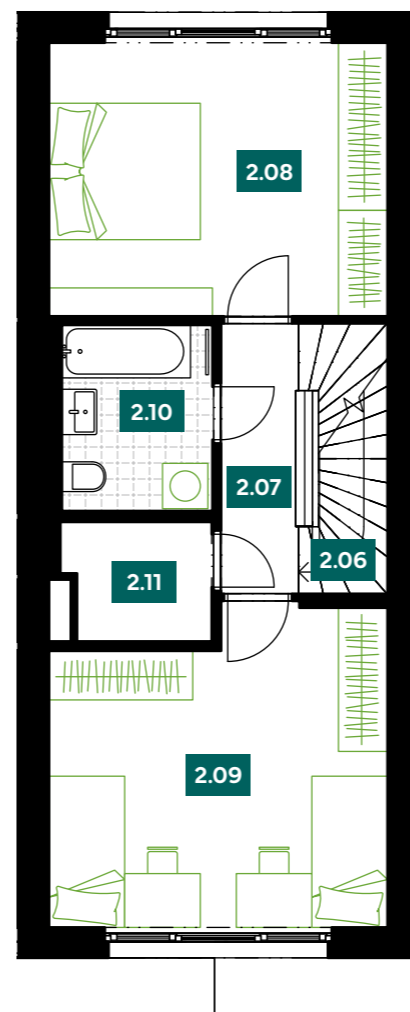


1.NP



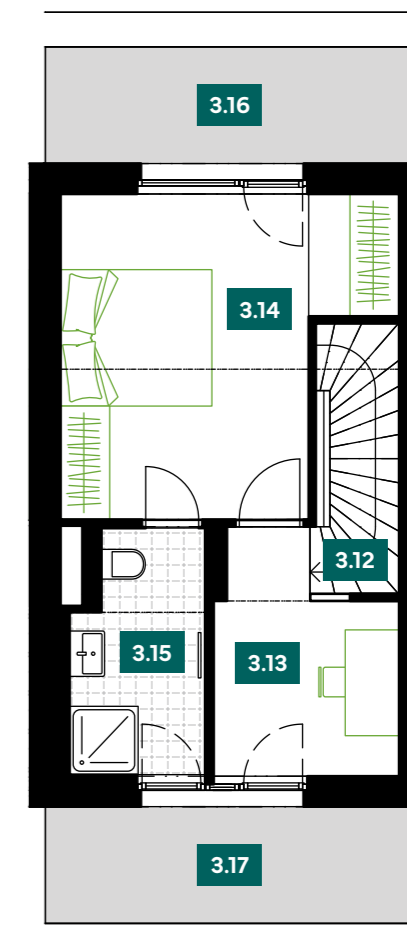
1.01	chodba	6,1 m ²
1.02	obývací pokoj	28,5 m ²
1.03	kuchyňský kout	9,2 m ²
1.04	komora	3,2 m ²
1.05	koupelna	2,2 m ²
UŽITNÁ PLOCHA		49,2 m²

2.NP



2.06	schodiště	3,7 m ²
2.07	chodba	3,6 m ²
2.08	ložnice	15,7 m ²
2.09	ložnice	17,6 m ²
2.10	koupelna	4,9 m ²
2.11	technická místnost	3,0 m ²
UŽITNÁ PLOCHA		48,5 m²

3.NP



3.12	schodiště	3,7 m ²
3.13	pracovna	6,7 m ²
3.14	ložnice	16,1 m ²
3.15	koupelna	5,5 m ²
UŽITNÁ PLOCHA		31,9 m²
3.16	terasa	7,4 m ²
3.17	terasa	7,4 m ²



Poznámka: Plochy jednotlivých místností jsou pouze orientační. Vyobrazené zařízení v plánech bytů (nábytek, kuchyňská linka, elektrické spotřebiče atd.) není součástí dodávky. Závazné parametry bytových jednotek jsou uvedeny ve smlouvě. Developer si vyhrazuje právo na drobné úpravy ploch a dispozic.