

ŘADOVÝ DŮM XIV.01

typ DjD • 4+kk • **116,80 m²**



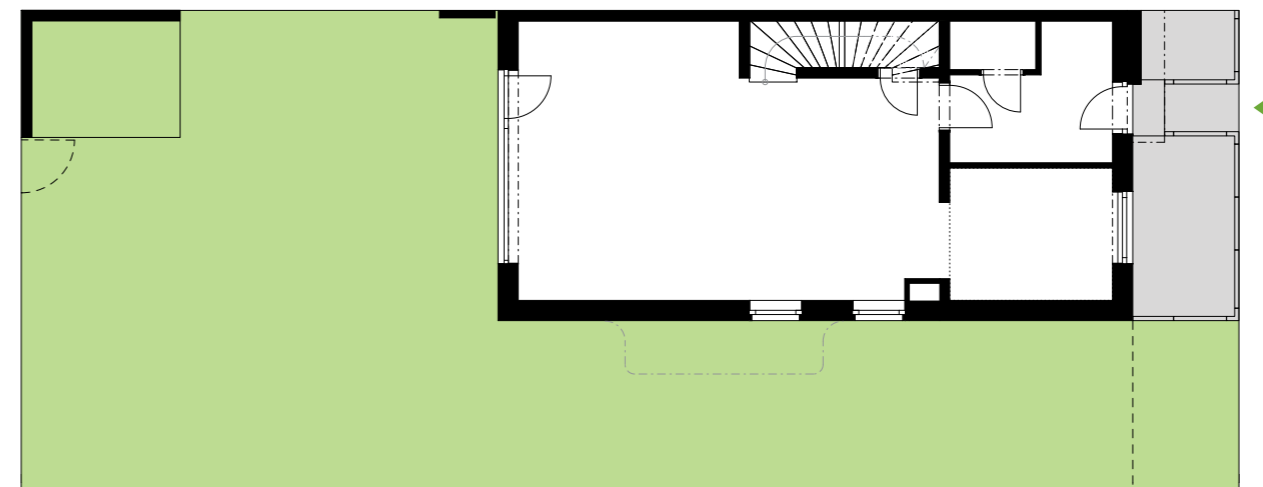
EVERGREEN

Bydlení Praha 8

- 116,80 m²** užitná plocha domu
- 74,39 m²** zastavěná plocha domu
- 7,20 m²** zastavěná plocha přístřešku
- 122,77 m²** zahrada (vč. přístřešku)
- 18,22 m²** plocha předzahrádky



zastavěná plocha domu s pozemkem ✓



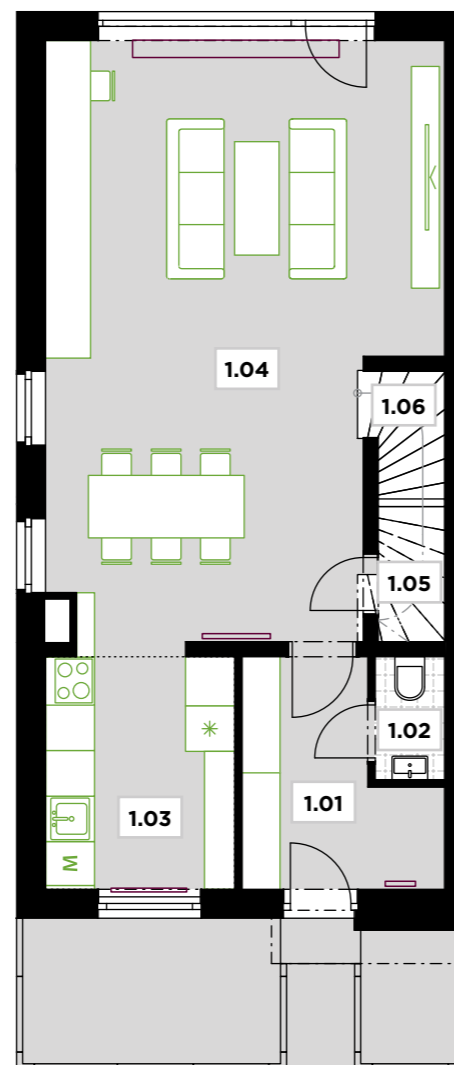
✓ umístění rodinného domu



příčný řez ✓



1.NP



1.01	předsíň	6,66 m ²
1.02	WC	1,57 m ²
1.03	kuchyně	7,82 m ²
1.04	obývací pokoj	38,70 m ²
1.05	komora	2,63 m ²
1.06	schodiště	0,00 m ²
UŽITNÁ PLOCHA		57,38 m²

2.NP



0 5 m



2.01	chodba	5,22 m ²
2.02	schodiště	3,91 m ²
2.03	ložnice	17,07 m ²
2.04	koupelna	6,17 m ²
2.05	pokoj	14,02 m ²
2.06	pokoj	9,23 m ²
2.07	koupelna	3,80 m ²
UŽITNÁ PLOCHA		59,42 m²

Poznámka: Plochy jednotlivých místností jsou pouze orientační. Vyobrazené zařízení v plánech bytů (nábytek, kuch. linka, el. spotřebiče atd.) není součástí dodávky. Přesné parametry jsou specifikovány ve smlouvě. Developer si vyhrazuje právo na drobné úpravy.