

ŘADOVÝ DŮM I.08

typ FAM • 4+kk • **160,55 m²**



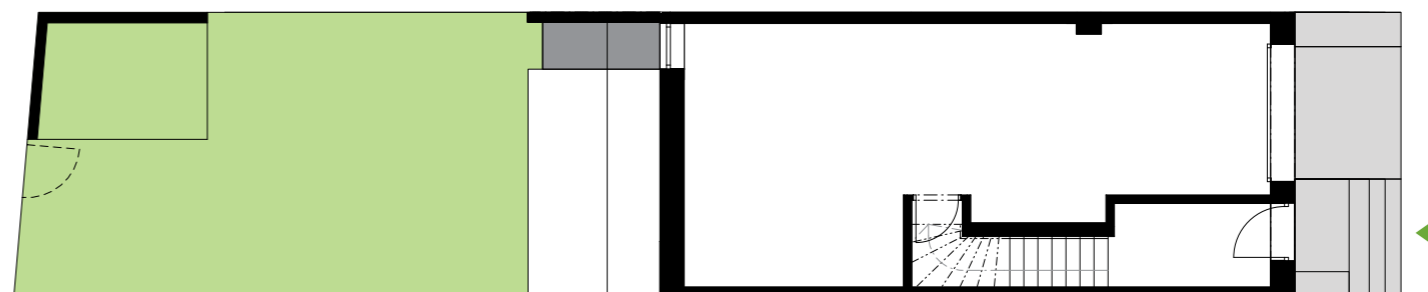
EVERGREEN

Bydlení Praha 8

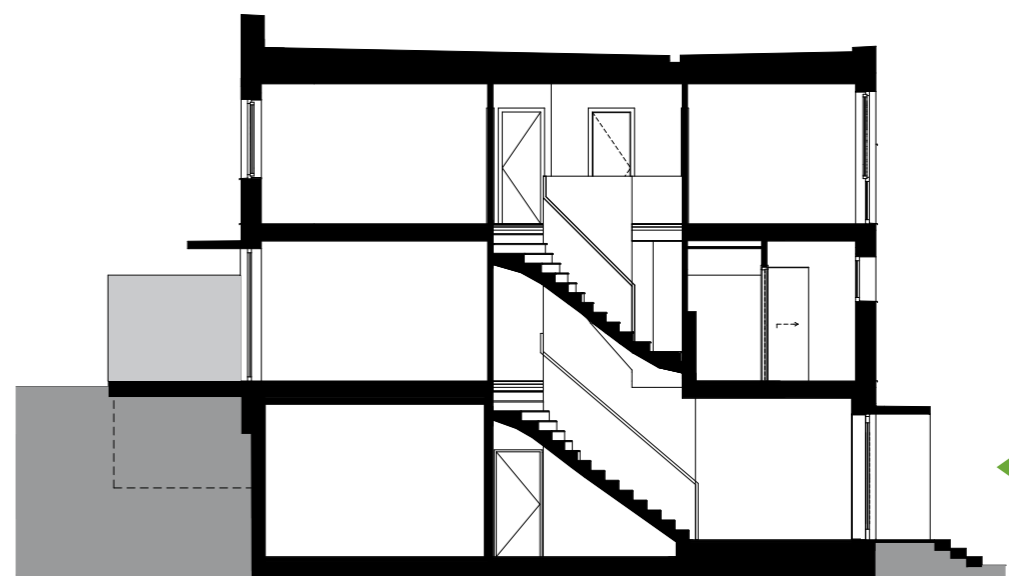
- 160,55 m²** užitná plocha domu
- 64,83 m²** zastavěná plocha domu
- 7,94 m²** zastavěná plocha přístřešku
- 64,89 m²** zahrada (vč. přístřešku)
- 10,83 m²** plocha předzahrádky



zastavěná plocha domu s pozemkem ✓



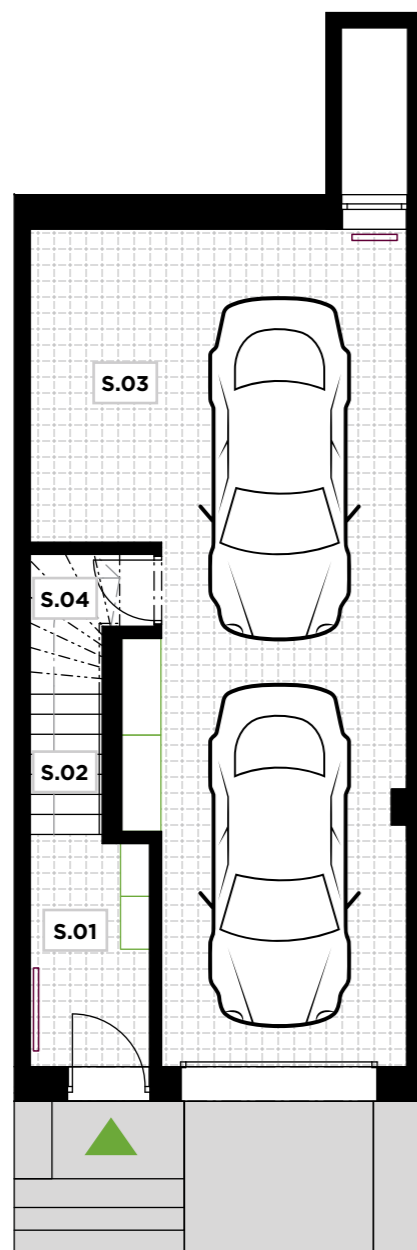
příčný řez ✓



✓ umístění rodinného domu

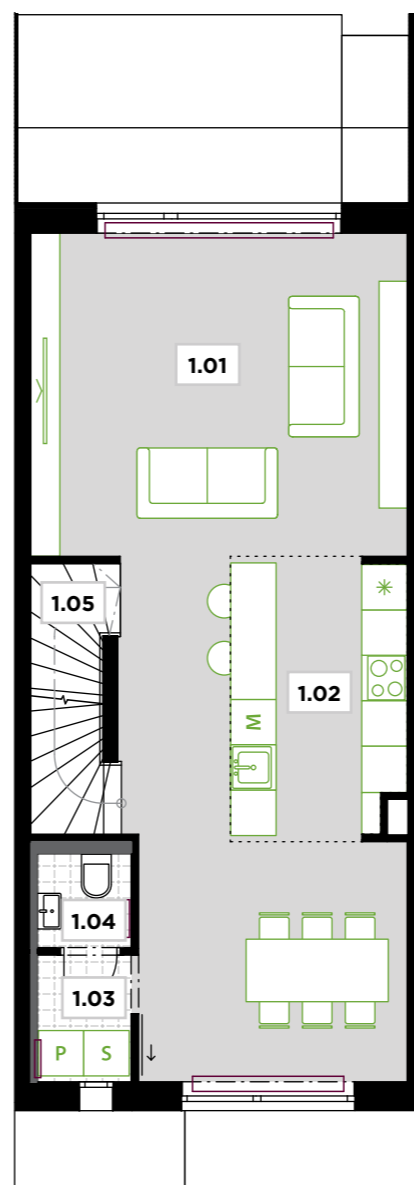


1.PP



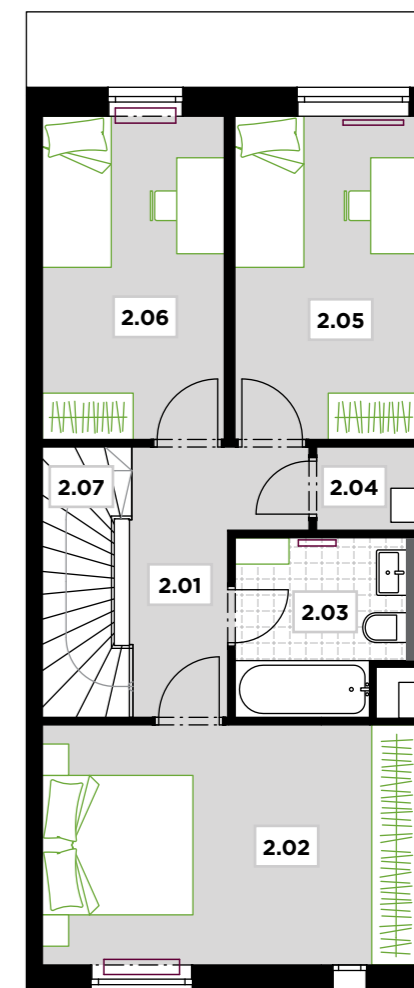
| | | |
|----------------------|-----------|----------------------------|
| S.01 | zádveří | 5,04 m ² |
| S.02 | schodiště | 0,00 m ² |
| S.03 | garáž | 44,38 m ² |
| S.04 | sklad | 3,15 m ² |
| UŽITNÁ PLOCHA | | 52,57 m² |

1.NP



| | | |
|----------------------|--------------------|----------------------------|
| 1.01 | obývací pokoj | 39,08 m ² |
| 1.02 | kuchyňský kout | 8,51 m ² |
| 1.03 | technická místnost | 2,15 m ² |
| 1.04 | WC | 1,62 m ² |
| 1.05 | schodiště | 3,62 m ² |
| UŽITNÁ PLOCHA | | 54,98 m² |

2.NP



| | | |
|----------------------|-----------|----------------------------|
| 2.01 | chodba | 6,01 m ² |
| 2.02 | ložnice | 15,89 m ² |
| 2.03 | koupelna | 5,02 m ² |
| 2.04 | komora | 1,56 m ² |
| 2.05 | pokoj | 10,39 m ² |
| 2.06 | pokoj | 10,28 m ² |
| 2.07 | schodiště | 3,85 m ² |
| UŽITNÁ PLOCHA | | 53,00 m² |

Poznámka: Plochy jednotlivých místností jsou pouze orientační. Vyobrazené zařízení v plánech bytů (nábytek, kuch. linka, el. spotřebiče atd.) není součástí dodávky. Přesné parametry jsou specifikovány ve smlouvě. Developer si vyhrazuje právo na drobné úpravy.