

# ŘADOVÝ DŮM II.05

typ FAM • 4+kk • **169,68 m<sup>2</sup>**



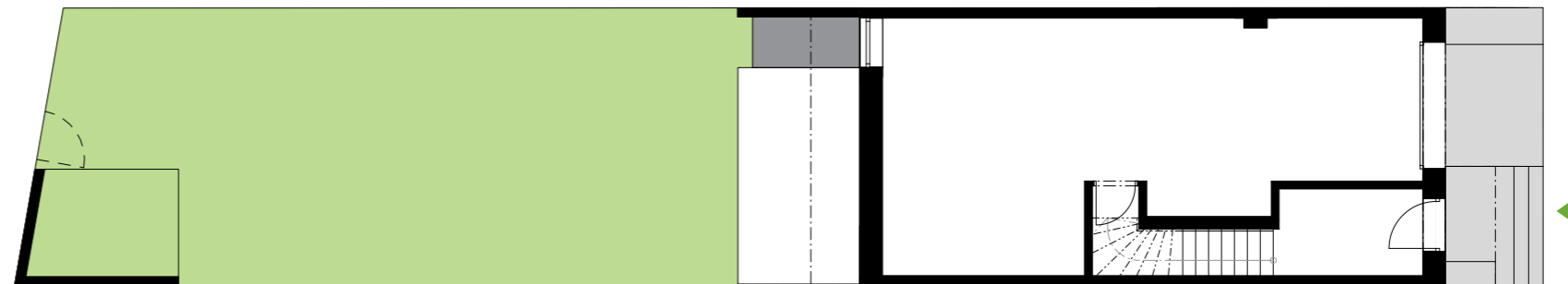
## EVERGREEN

Bydlení Praha 8

- 169,68 m<sup>2</sup>** užitná plocha domu
- 68,43 m<sup>2</sup>** zastavěná plocha domu
- 8,58 m<sup>2</sup>** zastavěná plocha přístřešku
- 97,47 m<sup>2</sup>** zahrada (vč. přístřešku)
- 11,43 m<sup>2</sup>** plocha předzahrádky



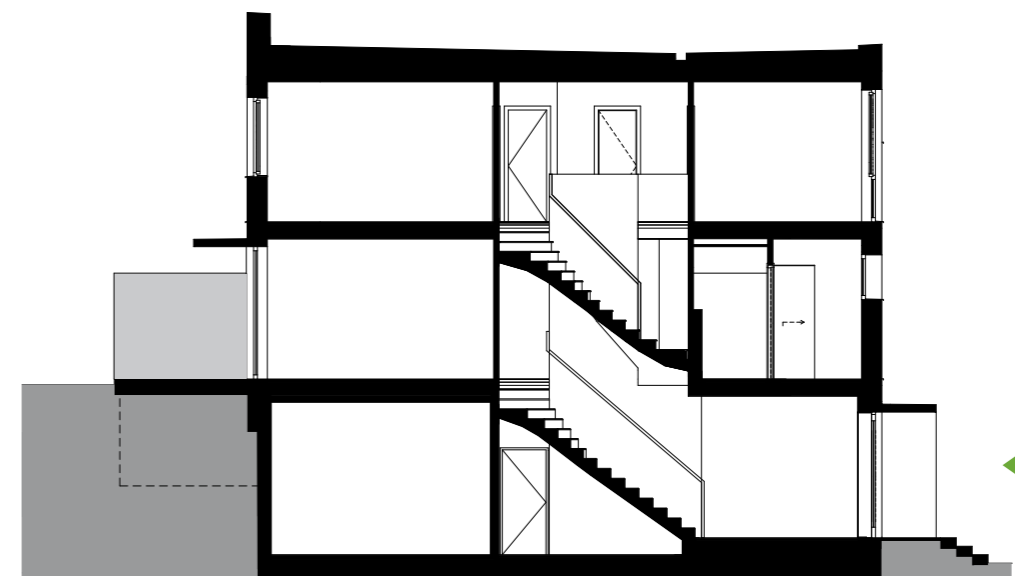
zastavěná plocha domu s pozemkem ✓



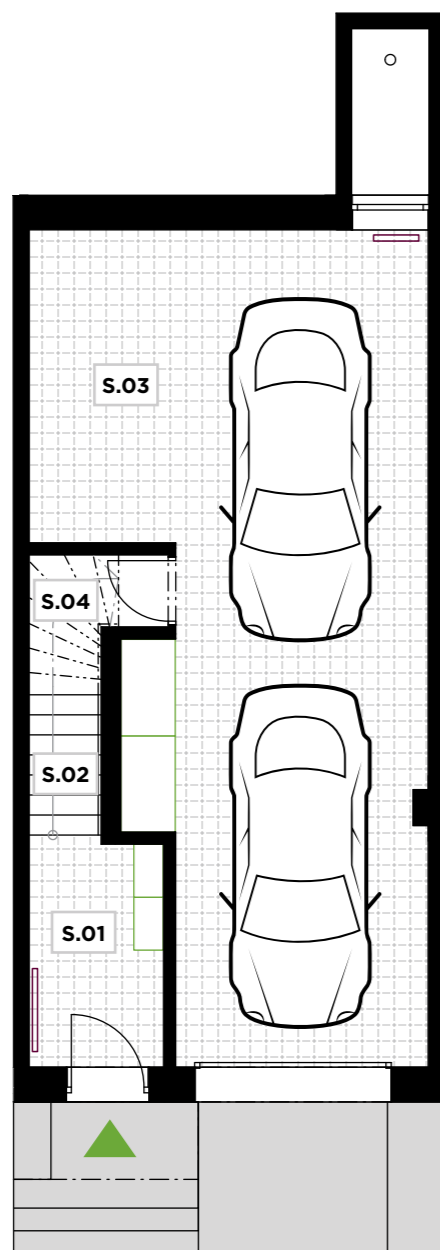
✓ umístění rodinného domu



příčný řez ✓

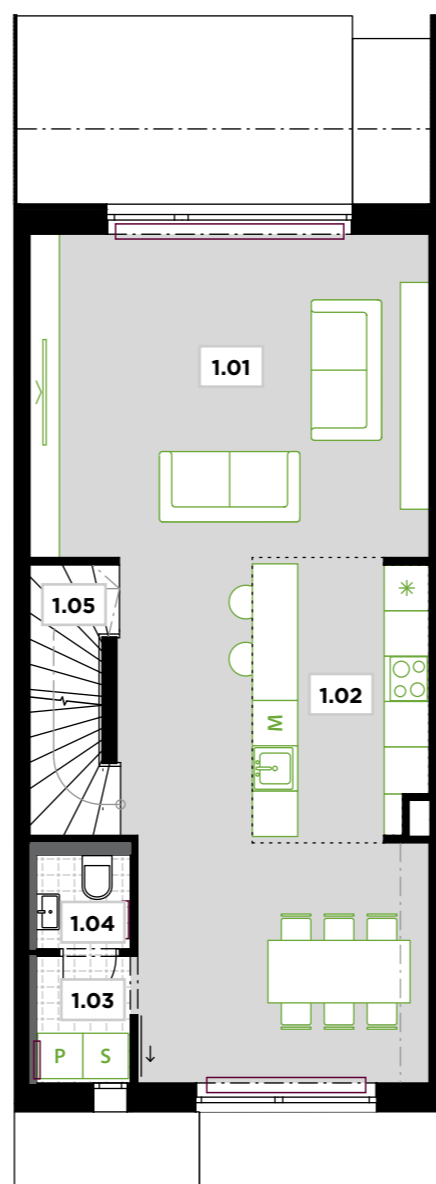


1.PP



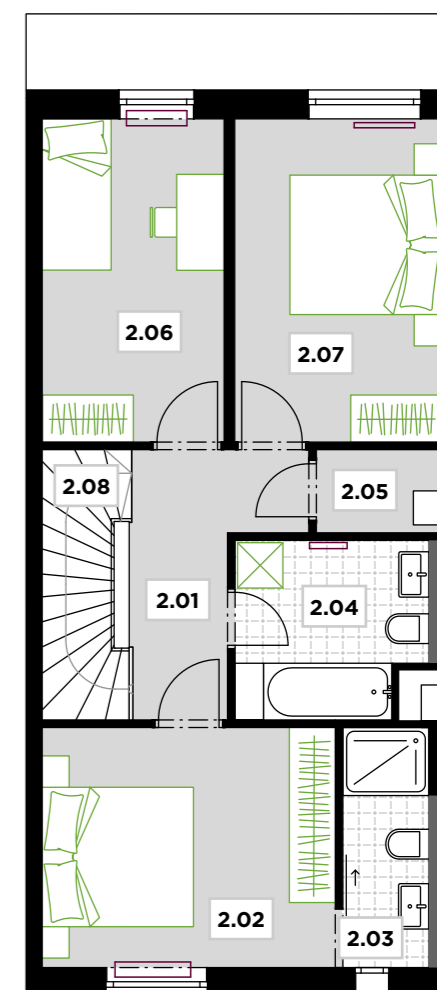
<b>S.01</b>	zádveří	5,63 m <sup>2</sup>
<b>S.02</b>	schodiště	0,00 m <sup>2</sup>
<b>S.03</b>	garáž	46,83 m <sup>2</sup>
<b>S.04</b>	sklad	3,31 m <sup>2</sup>
<b>UŽITNÁ PLOCHA</b>		<b>55,77 m<sup>2</sup></b>

1.NP



<b>1.01</b>	obývací pokoj	42,47 m <sup>2</sup>
<b>1.02</b>	kuchyňský kout	8,51 m <sup>2</sup>
<b>1.03</b>	technická místnost	2,15 m <sup>2</sup>
<b>1.04</b>	WC	1,62 m <sup>2</sup>
<b>1.05</b>	schodiště	3,62 m <sup>2</sup>
<b>UŽITNÁ PLOCHA</b>		<b>58,37 m<sup>2</sup></b>

2.NP



<b>2.01</b>	chodba	6,01 m <sup>2</sup>
<b>2.02</b>	ložnice	12,47 m <sup>2</sup>
<b>2.03</b>	koupelna	3,64 m <sup>2</sup>
<b>2.04</b>	koupelna	5,72 m <sup>2</sup>
<b>2.05</b>	komora	1,90 m <sup>2</sup>
<b>2.06</b>	pokoj	10,28 m <sup>2</sup>
<b>2.07</b>	pokoj	11,67 m <sup>2</sup>
<b>2.08</b>	schodiště	3,85 m <sup>2</sup>
<b>UŽITNÁ PLOCHA</b>		<b>55,54 m<sup>2</sup></b>

**Poznámka:** Plochy jednotlivých místností jsou pouze orientační. Vyobrazené zařízení v plánech bytů (nábytek, kuch. linka, el. spotřebiče atd.) není součástí dodávky. Přesné parametry jsou specifikovány ve smlouvě. Developer si vyhrazuje právo na drobné úpravy.