

ŘADOVÝ DŮM III.02

typ FAM • 4+kk • **169,68 m²**



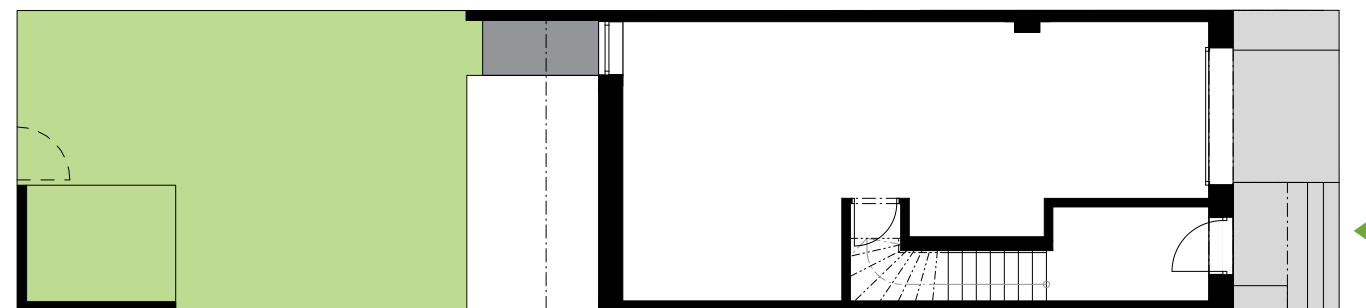
EVERGREEN

Bydlení Praha 8

- 169,68 m²** užitná plocha domu
- 68,43 m²** zastavěná plocha domu
- 7,20 m²** zastavěná plocha přístřešku
- 62,71 m²** zahrada (vč. přístřešku)
- 11,43 m²** plocha předzahrádky



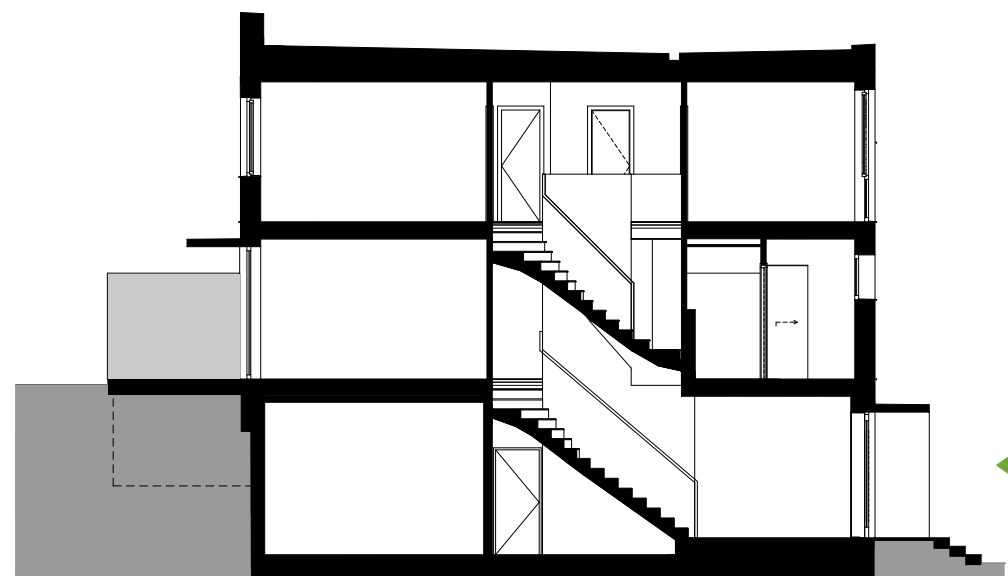
zastavěná plocha domu s pozemkem ✓



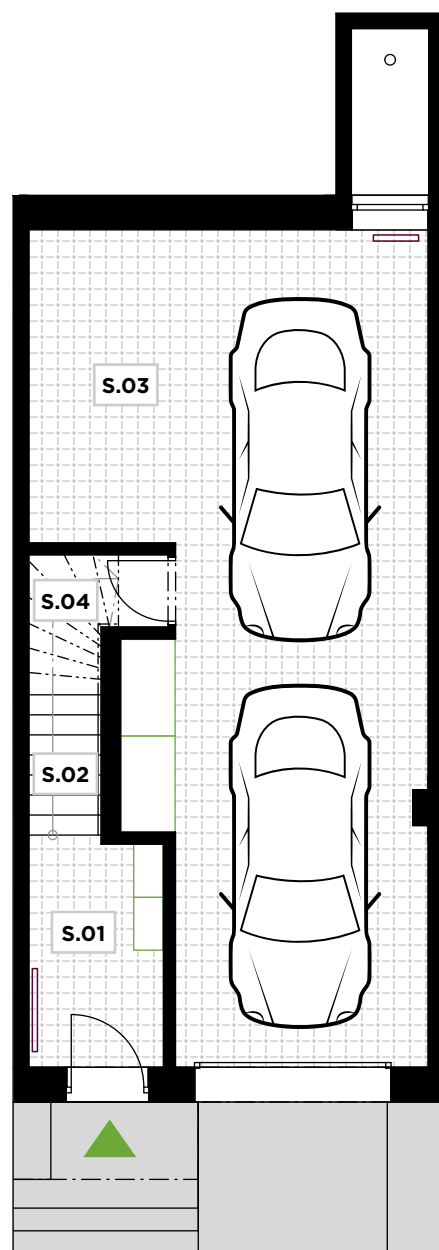
✓ umístění rodinného domu



příčný řez ✓

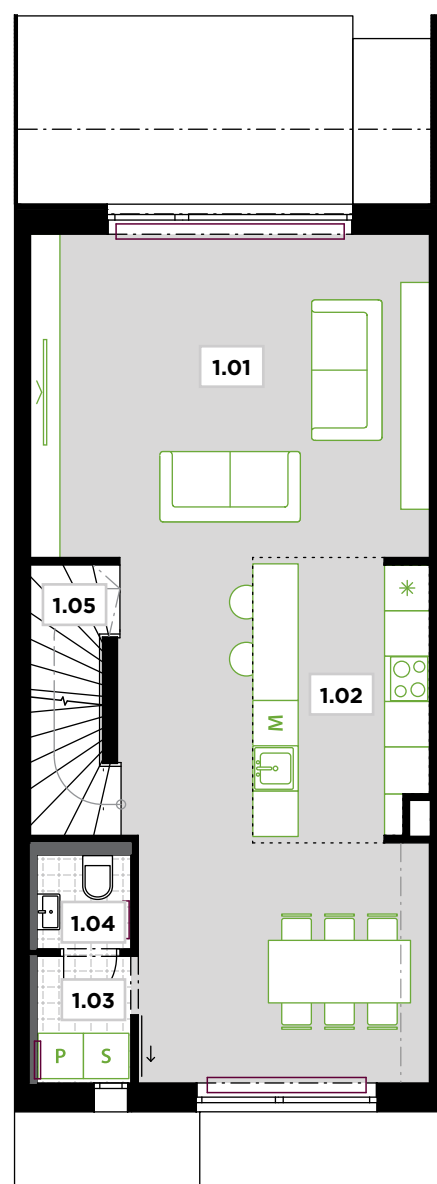


1.PP



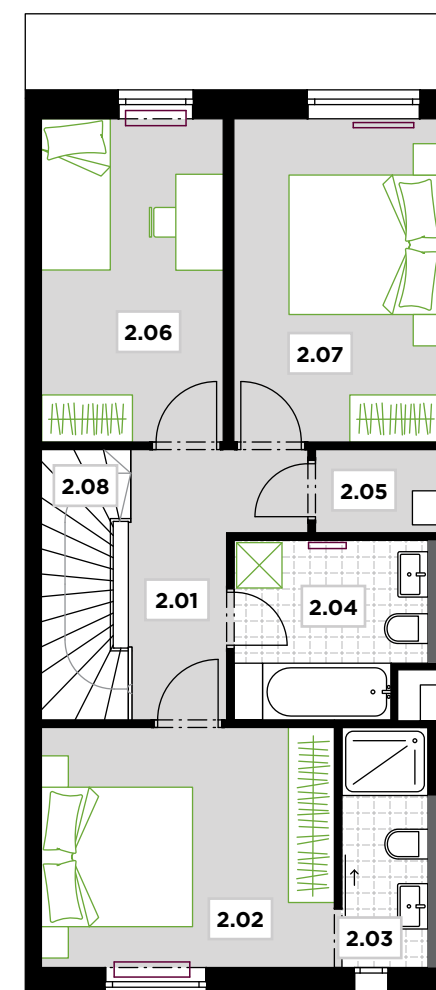
S.01	zádveří	5,63 m ²
S.02	schodiště	0,00 m ²
S.03	garáž	46,83 m ²
S.04	sklad	3,31 m ²
UŽITNÁ PLOCHA		55,77 m²

1.NP



1.01	obývací pokoj	42,47 m ²
1.02	kuchyňský kout	8,51 m ²
1.03	technická místnost	2,15 m ²
1.04	WC	1,62 m ²
1.05	schodiště	3,62 m ²
UŽITNÁ PLOCHA		58,37 m²

2.NP



2.01	chodba	6,01 m ²
2.02	ložnice	12,47 m ²
2.03	koupelna	3,64 m ²
2.04	koupelna	5,72 m ²
2.05	komora	1,90 m ²
2.06	pokoj	10,28 m ²
2.07	pokoj	11,67 m ²
2.08	schodiště	3,85 m ²
UŽITNÁ PLOCHA		55,54 m²

Poznámka: Plochy jednotlivých místností jsou pouze orientační. Vyobrazené zařízení v plánech bytů (nábytek, kuch. linka, el. spotřebiče atd.) není součástí dodávky. Přesné parametry jsou specifikovány ve smlouvě. Developer si vyhrazuje právo na drobné úpravy.