

ŘADOVÝ DŮM III.04

typ FAM • 4+kk • **169,68 m²**



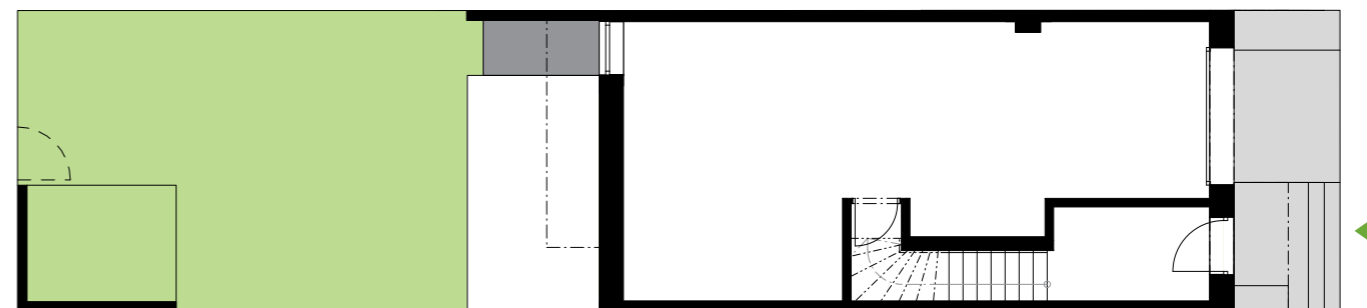
EVERGREEN

Bydlení Praha 8

- 169,68 m²** užitná plocha domu
- 68,43 m²** zastavěná plocha domu
- 7,20 m²** zastavěná plocha přístřešku
- 62,71 m²** zahrada (vč. přístřešku)
- 11,43 m²** plocha předzahrádky



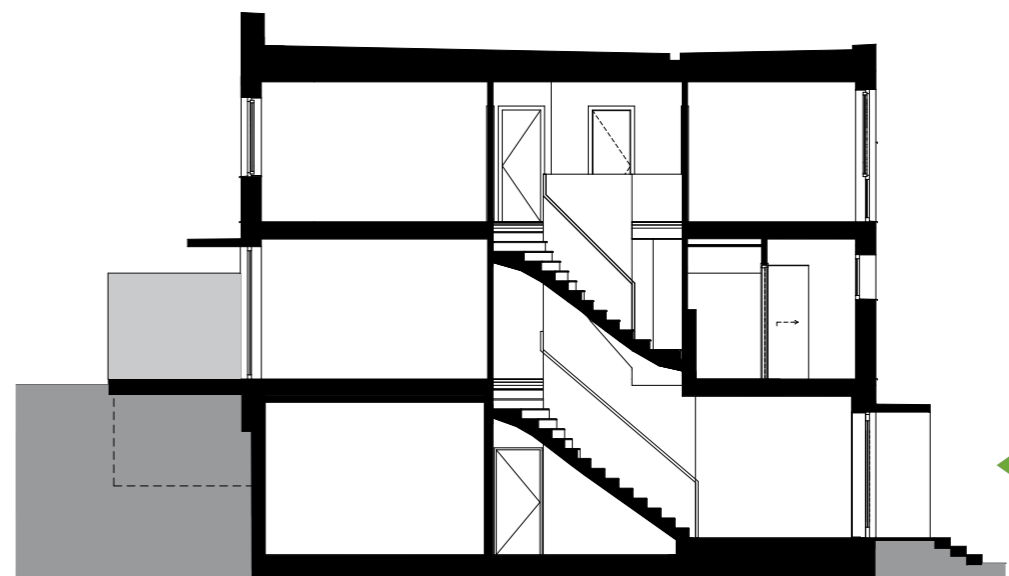
zastavěná plocha domu s pozemkem ✓



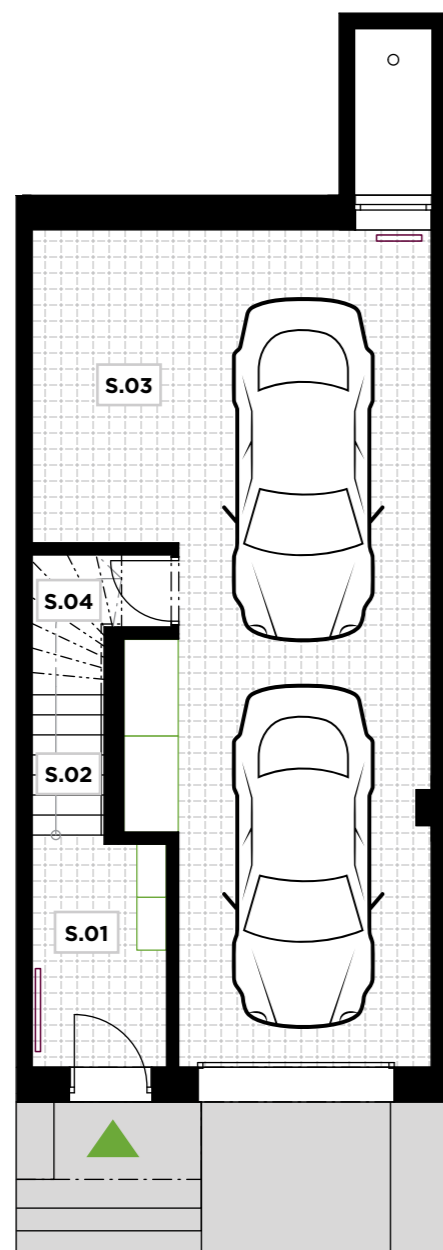
✓ umístění rodinného domu



příčný řez ✓

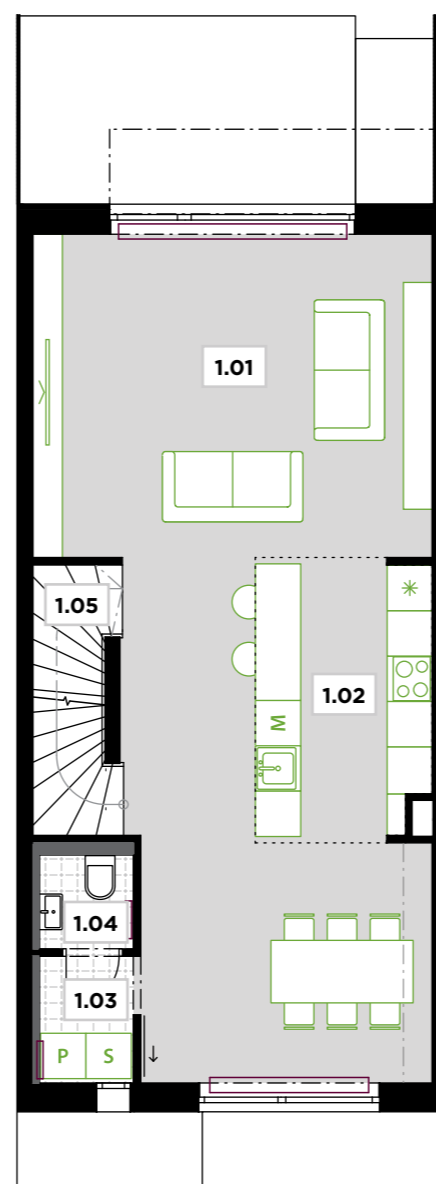


1.PP



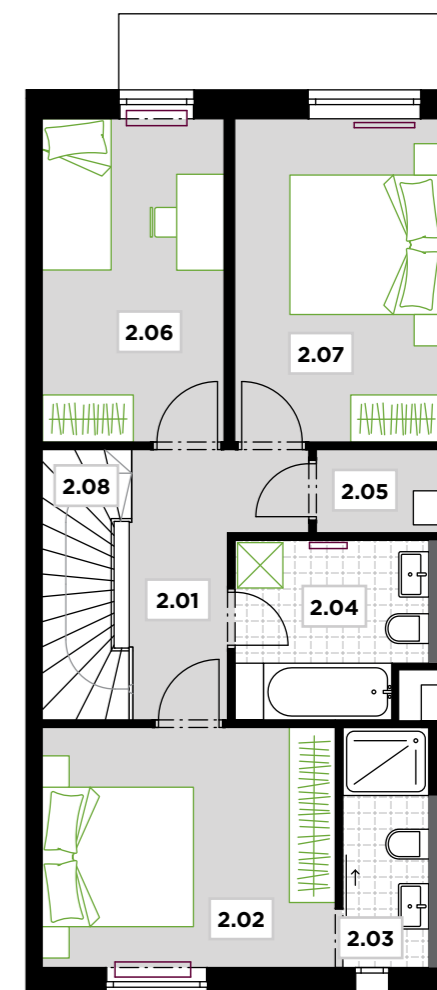
| | | |
|----------------------|-----------|----------------------------|
| S.01 | zádveří | 5,63 m ² |
| S.02 | schodiště | 0,00 m ² |
| S.03 | garáž | 46,83 m ² |
| S.04 | sklad | 3,31 m ² |
| UŽITNÁ PLOCHA | | 55,77 m² |

1.NP



| | | |
|----------------------|--------------------|----------------------------|
| 1.01 | obývací pokoj | 42,47 m ² |
| 1.02 | kuchyňský kout | 8,51 m ² |
| 1.03 | technická místnost | 2,15 m ² |
| 1.04 | WC | 1,62 m ² |
| 1.05 | schodiště | 3,62 m ² |
| UŽITNÁ PLOCHA | | 58,37 m² |

2.NP



| | | |
|----------------------|-----------|----------------------------|
| 2.01 | chodba | 6,01 m ² |
| 2.02 | ložnice | 12,47 m ² |
| 2.03 | koupelna | 3,64 m ² |
| 2.04 | koupelna | 5,72 m ² |
| 2.05 | komora | 1,90 m ² |
| 2.06 | pokoj | 10,28 m ² |
| 2.07 | pokoj | 11,67 m ² |
| 2.08 | schodiště | 3,85 m ² |
| UŽITNÁ PLOCHA | | 55,54 m² |

Poznámka: Plochy jednotlivých místností jsou pouze orientační. Vyobrazené zařízení v plánech bytů (nábytek, kuch. linka, el. spotřebiče atd.) není součástí dodávky. Přesné parametry jsou specifikovány ve smlouvě. Developer si vyhrazuje právo na drobné úpravy.