

ŘADOVÝ DŮM IV.02

typ 3A • 4+kk • **114,21 m²**

- 114,21 m²** užitná plocha domu
- 68,34 m²** zastavěná plocha domu
- 7,20 m²** zastavěná plocha přístřešku
- 57,03 m²** zahrada (vč. přístřešku)
- 11,43 m²** plocha předzahrádky

✓ umístění rodinného domu

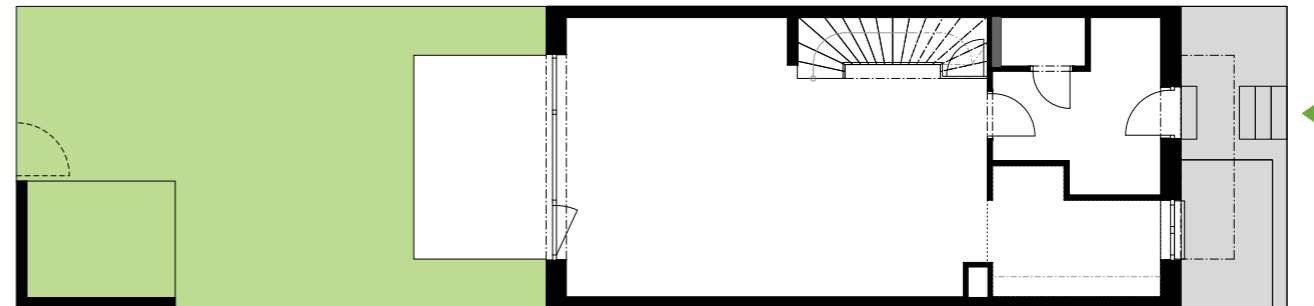


EVERGREEN

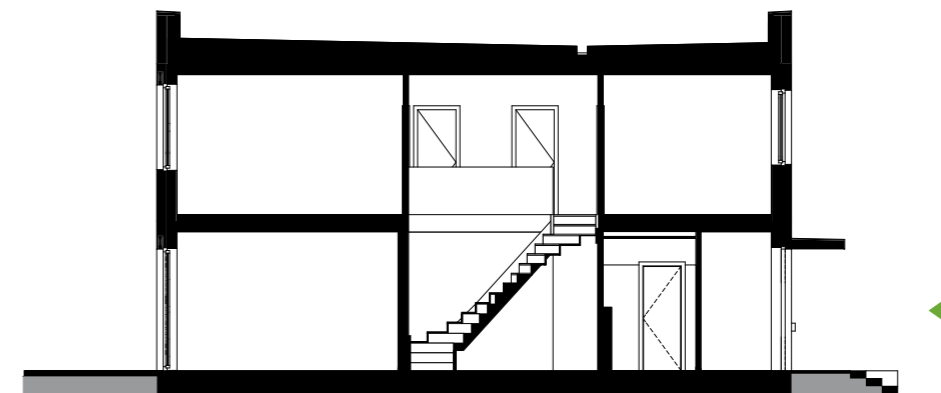
Bydlení Praha 8



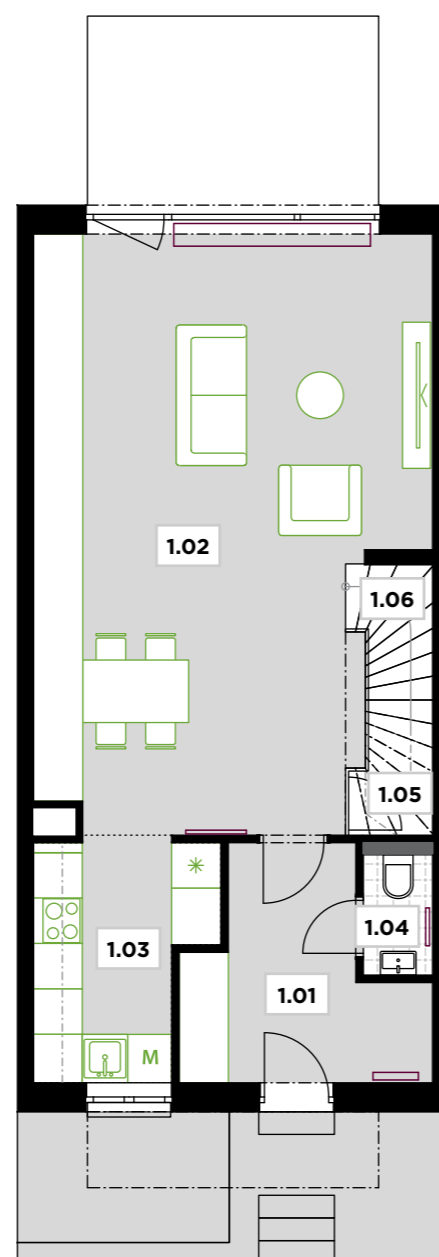
zastavěná plocha domu s pozemkem ✓



příčný řez ✓

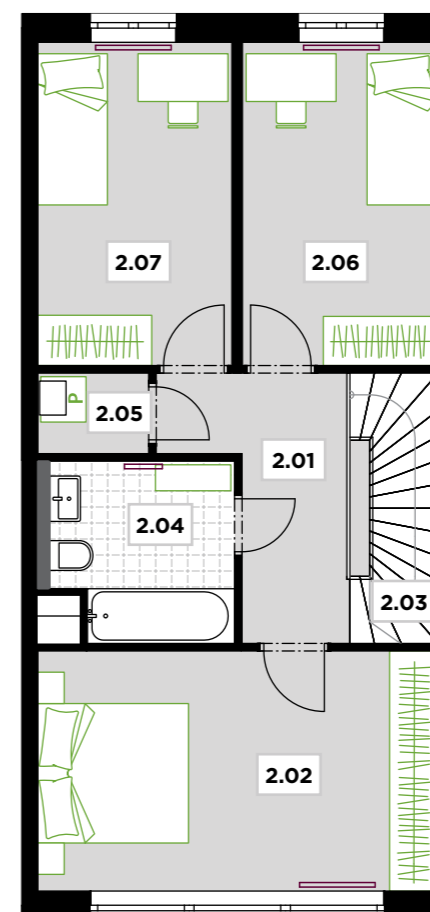


1.NP



| | | |
|----------------------|----------------|----------------------------|
| 1.01 | zádveří | 8,00 m ² |
| 1.02 | obývací pokoj | 38,64 m ² |
| 1.03 | kuchyňský kout | 6,79 m ² |
| 1.04 | WC | 1,53 m ² |
| 1.05 | komora | 2,60 m ² |
| 1.06 | schodiště | 0,00 m ² |
| UŽITNÁ PLOCHA | | 57,56 m² |

2.NP



0 5 m



| | | |
|----------------------|-----------|----------------------------|
| 2.01 | chodba | 7,05 m ² |
| 2.02 | ložnice | 16,75 m ² |
| 2.03 | schodiště | 3,64 m ² |
| 2.04 | koupelna | 5,61 m ² |
| 2.05 | komora | 1,64 m ² |
| 2.06 | pokoj | 10,99 m ² |
| 2.07 | pokoj | 10,97 m ² |
| UŽITNÁ PLOCHA | | 56,65 m² |

Poznámka: Plochy jednotlivých místností jsou pouze orientační. Vyobrazené zařízení v plánech bytů (nábytek, kuch. linka, el. spotřebiče atd.) není součástí dodávky. Přesné parametry jsou specifikovány ve smlouvě. Developer si vyhrazuje právo na drobné úpravy.