

ŘADOVÝ DŮM V.02

typ 3A • 3+kk • **94,62 m²**



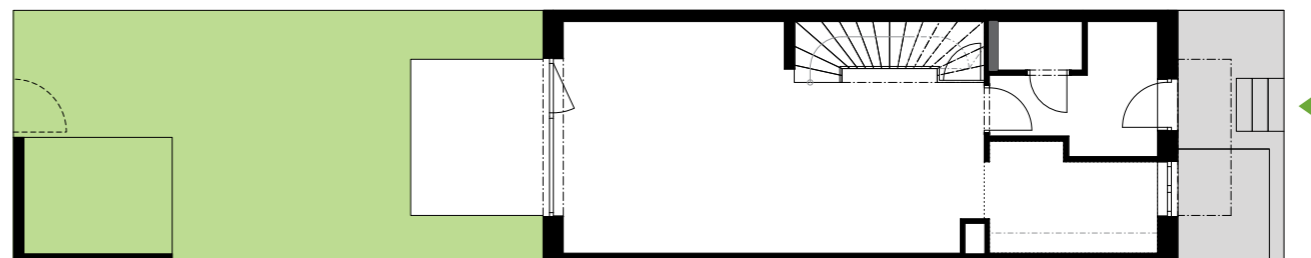
EVERGREEN

Bydlení Praha 8

- 94,62 m²** užitná plocha domu
- 57,55 m²** zastavěná plocha domu
- 7,20 m²** zastavěná plocha přístřešku
- 48,02 m²** zahrada (vč. přístřešku)
- 9,62 m²** plocha předzahrádky



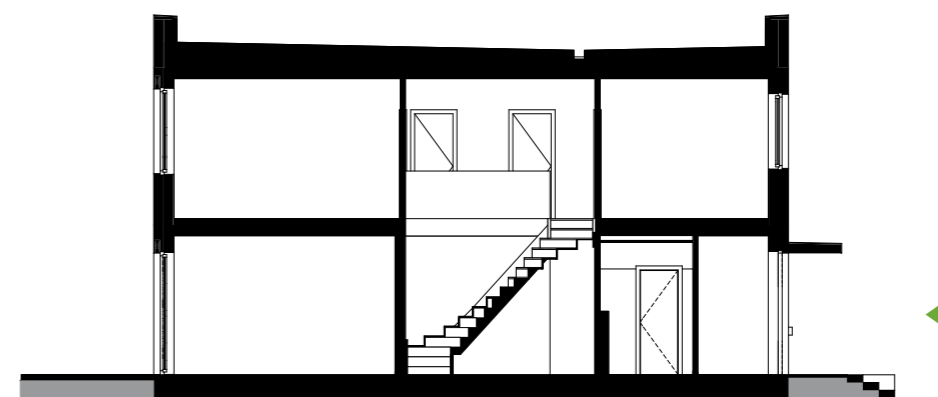
zastavěná plocha domu s pozemkem ✓



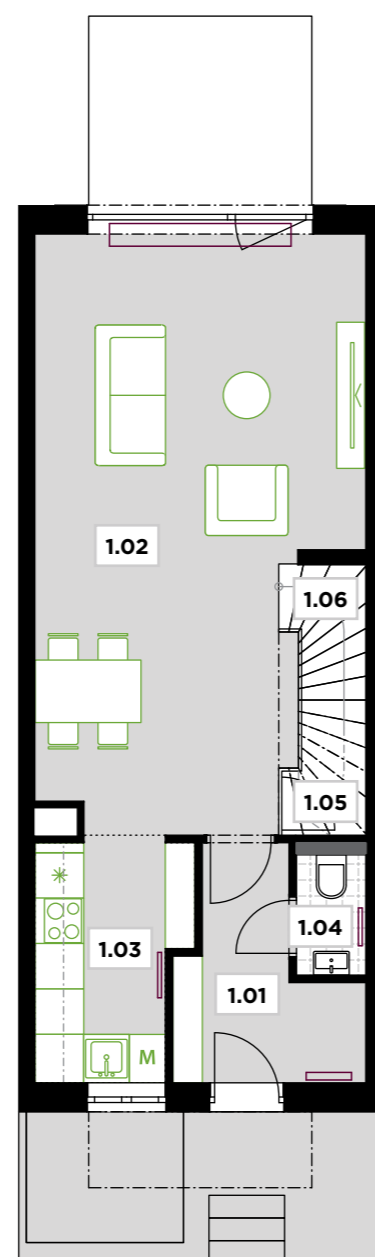
✓ umístění rodinného domu



příčný řez ✓

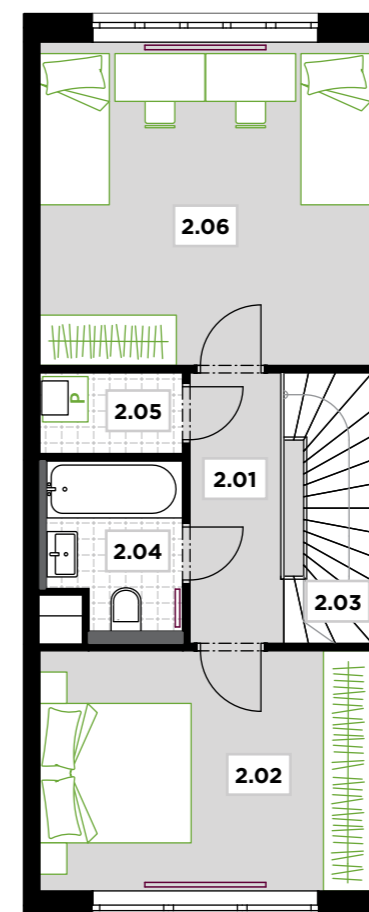


1.NP



1.01	zádveří	5,81 m ²
1.02	obývací pokoj	31,32 m ²
1.03	kuchyňský kout	6,13 m ²
1.04	WC	1,53 m ²
1.05	komora	2,60 m ²
1.06	schodiště	0,00 m ²
UŽITNÁ PLOCHA		47,40 m²

2.NP



0 5 m



2.01	chodba	5,09 m ²
2.02	ložnice	13,89 m ²
2.03	schodiště	3,64 m ²
2.04	koupelna	3,81 m ²
2.05	komora	2,09 m ²
2.06	pokoj	18,70 m ²
UŽITNÁ PLOCHA		47,22 m²

Poznámka: Plochy jednotlivých místností jsou pouze orientační. Vyobrazené zařízení v plánech bytů (nábytek, kuch. linka, el. spotřebiče atd.) není součástí dodávky. Přesné parametry jsou specifikovány ve smlouvě. Developer si vyhrazuje právo na drobné úpravy.