

ŘADOVÝ DŮM V.09

typ 3A • 4+kk • **114,21 m²**

- 114,21 m²** užitná plocha domu
- 70,38 m²** zastavěná plocha domu
- 7,20 m²** zastavěná plocha přístřešku
- 64,03 m²** zahrada (vč. přístřešku)
- 19,19 m²** plocha předzahrádky

✓ umístění rodinného domu

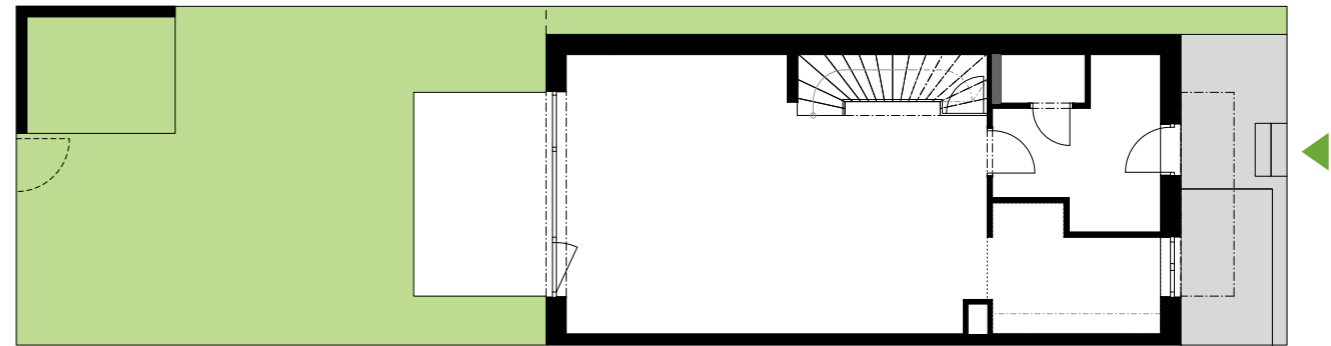


EVERGREEN

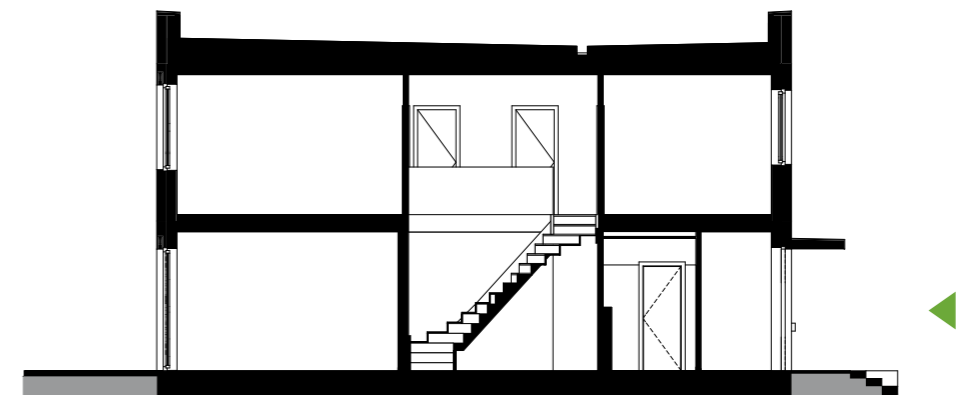
Bydlení Praha 8



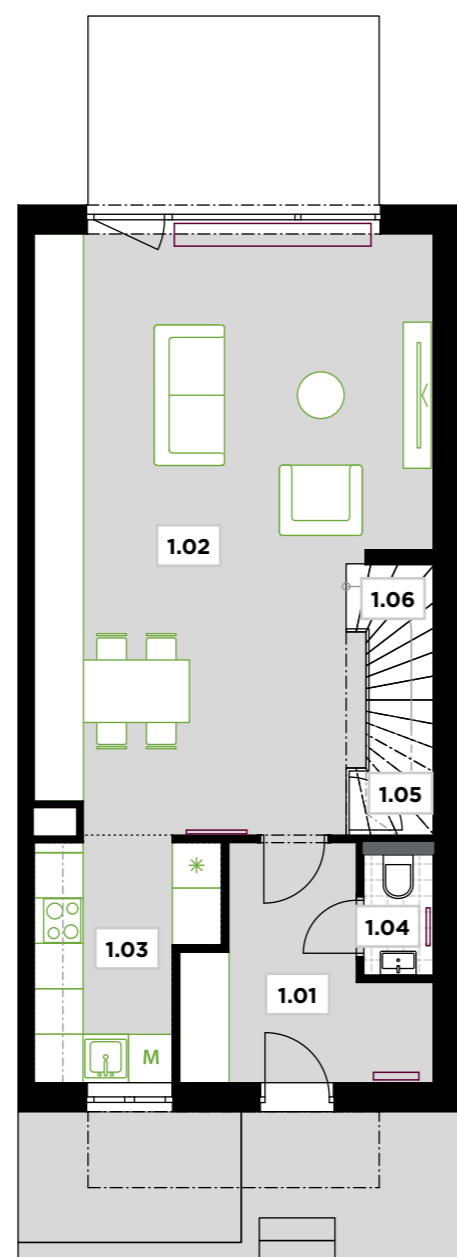
zastavěná plocha domu s pozemkem ✓



příčný řez ✓

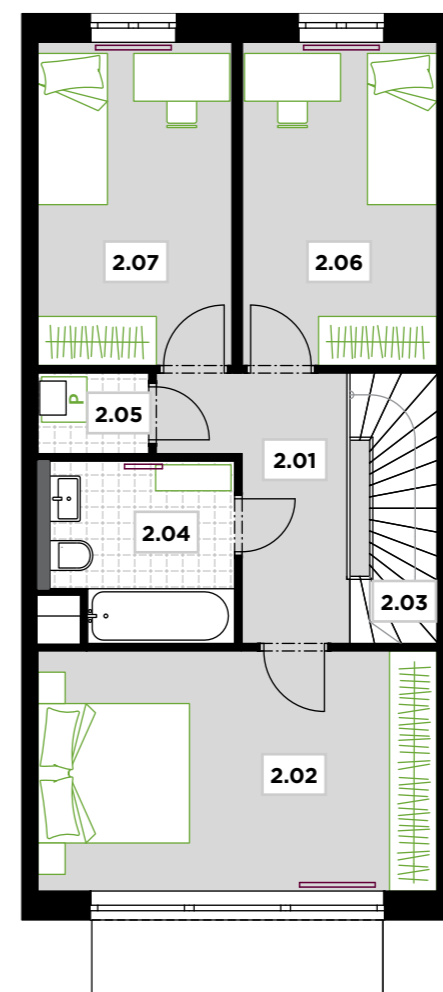


1.NP



1.01	zádveří	8,00 m ²
1.02	obývací pokoj	38,64 m ²
1.03	kuchyňský kout	6,79 m ²
1.04	WC	1,53 m ²
1.05	komora	2,60 m ²
1.06	schodiště	0,00 m ²
UŽITNÁ PLOCHA		57,56 m²

2.NP



0 5 m



2.01	chodba	7,05 m ²
2.02	ložnice	16,75 m ²
2.03	schodiště	3,64 m ²
2.04	koupelna	5,61 m ²
2.05	komora	1,64 m ²
2.06	pokoj	10,99 m ²
2.07	pokoj	10,97 m ²
UŽITNÁ PLOCHA		56,65 m²

Poznámka: Plochy jednotlivých místností jsou pouze orientační. Vyobrazené zařízení v plánech bytů (nábytek, kuch. linka, el. spotřebiče atd.) není součástí dodávky. Přesné parametry jsou specifikovány ve smlouvě. Developer si vyhrazuje právo na drobné úpravy.