

ŘADOVÝ DŮM VI.06

typ 3A • 5+kk • **139,93 m²**

- 139,93 m²** užitná plocha domu
- 64,75 m²** zastavěná plocha domu
- 7,20 m²** zastavěná plocha přístřešku
- 54,03 m²** zahrada (vč. přístřešku)
- 10,83 m²** plocha předzahrádky

✓ umístění rodinného domu

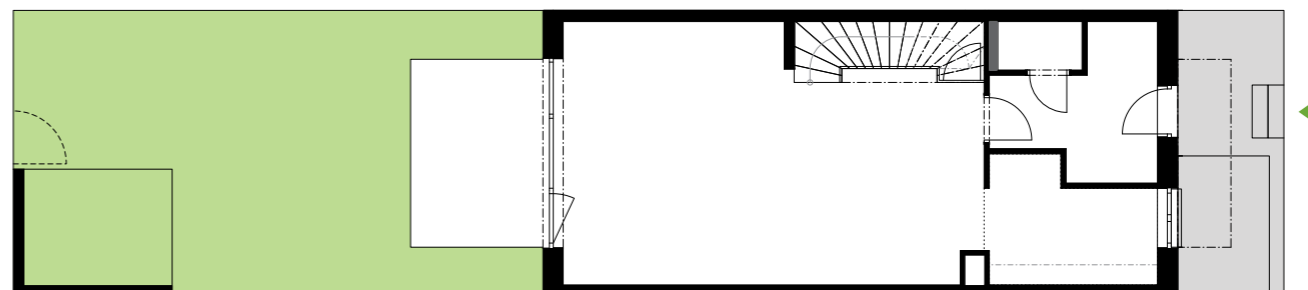


EVERGREEN

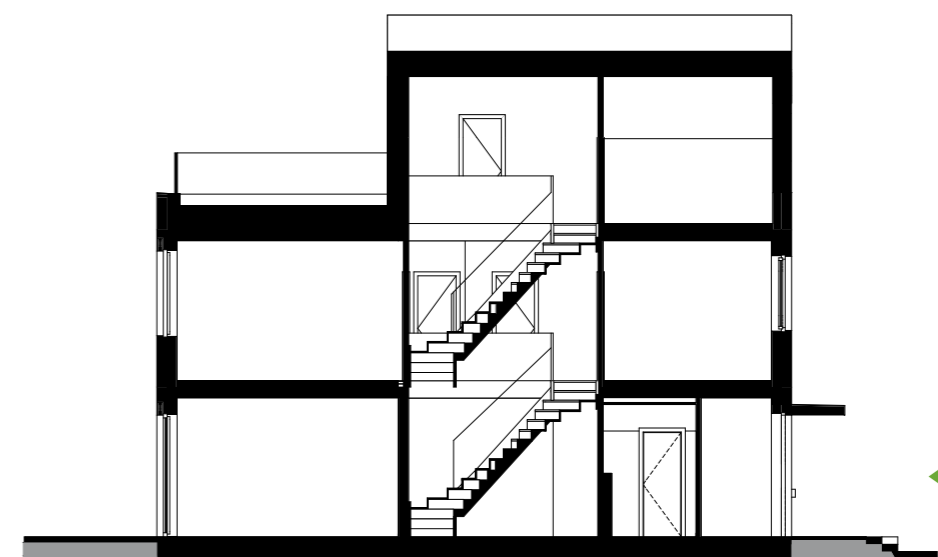
Bydlení Praha 8



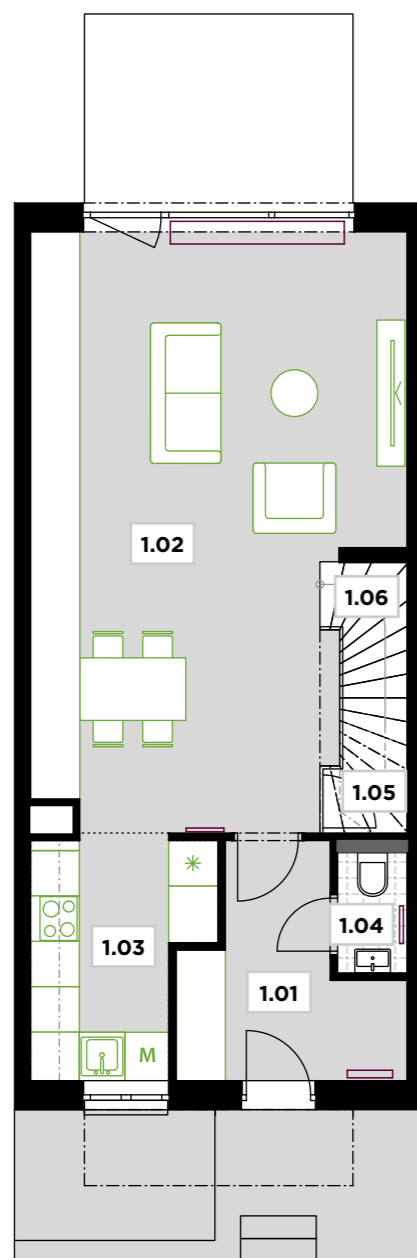
zastavěná plocha domu s pozemkem ✓



příčný řez ✓

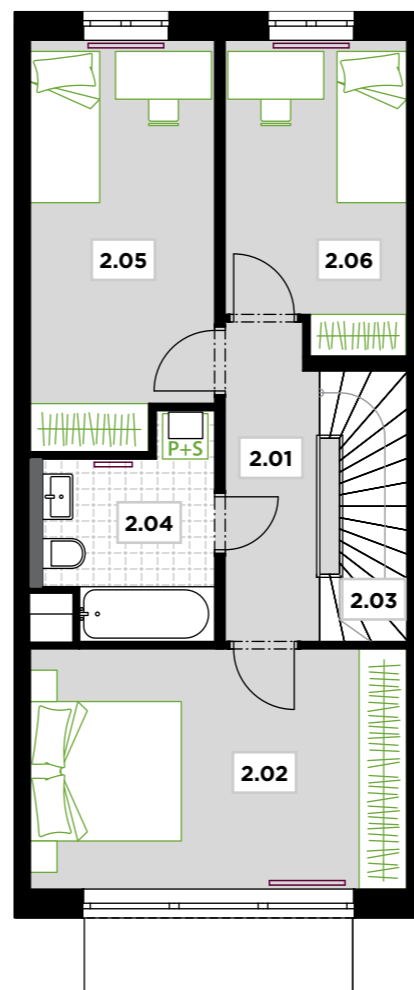


1.NP



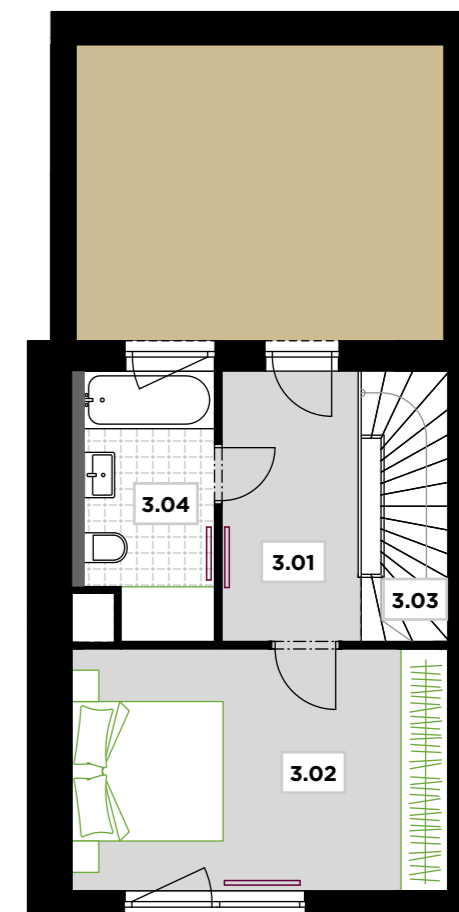
1.01	zádveří	7,04 m ²
1.02	obývací pokoj	36,20 m ²
1.03	kuchyňský kout	6,79 m ²
1.04	WC	1,53 m ²
1.05	komora	2,60 m ²
1.06	schodiště	0,00 m ²
UŽITNÁ PLOCHA		54,17 m²

2.NP



2.01	chodba	5,91 m ²
2.02	ložnice	15,80 m ²
2.03	schodiště	3,64 m ²
2.04	koupelna	5,73 m ²
2.05	pokoj	12,69 m ²
2.06	pokoj	9,40 m ²
UŽITNÁ PLOCHA		53,17 m²

3.NP



3.01	chodba	7,14 m ²
3.02	ložnice	15,92 m ²
3.03	schodiště	3,64 m ²
3.04	koupelna	5,89 m ²
UŽITNÁ PLOCHA		32,59 m²
TERASA		19,22 m ²

Poznámka: Plochy jednotlivých místností jsou pouze orientační. Vyobrazené zařízení v plánech bytů (nábytek, kuch. linka, el. spotřebiče atd.) není součástí dodávky. Přesné parametry jsou specifikovány ve smlouvě. Developer si vyhrazuje právo na drobné úpravy.