

ŘADOVÝ DŮM VII.04

typ 3A • 4+kk • **107,47 m²**



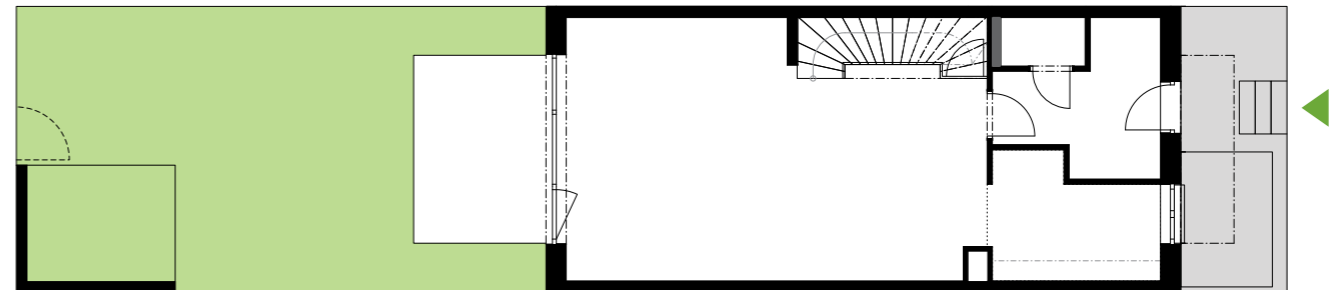
EVERGREEN

Bydlení Praha 8

- 107,47 m²** užitná plocha domu
- 64,75 m²** zastavěná plocha domu
- 7,20 m²** zastavěná plocha přístřešku
- 54,03 m²** zahrada (vč. přístřešku)
- 10,83 m²** plocha předzahrádky



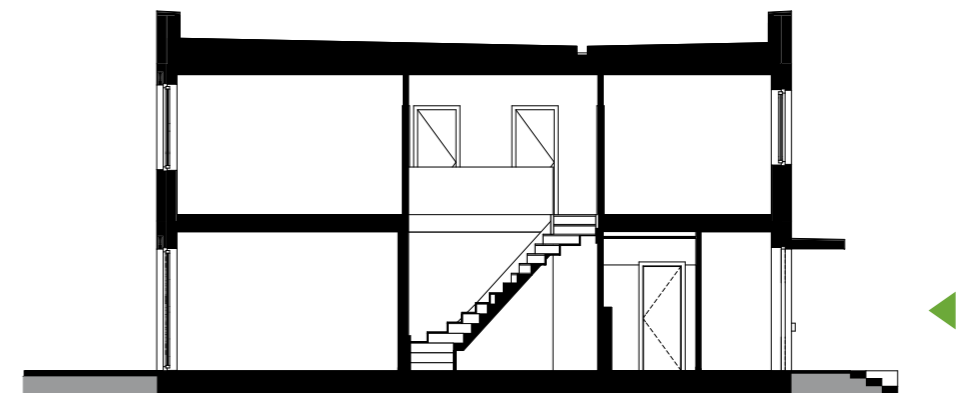
zastavěná plocha domu s pozemkem ✓



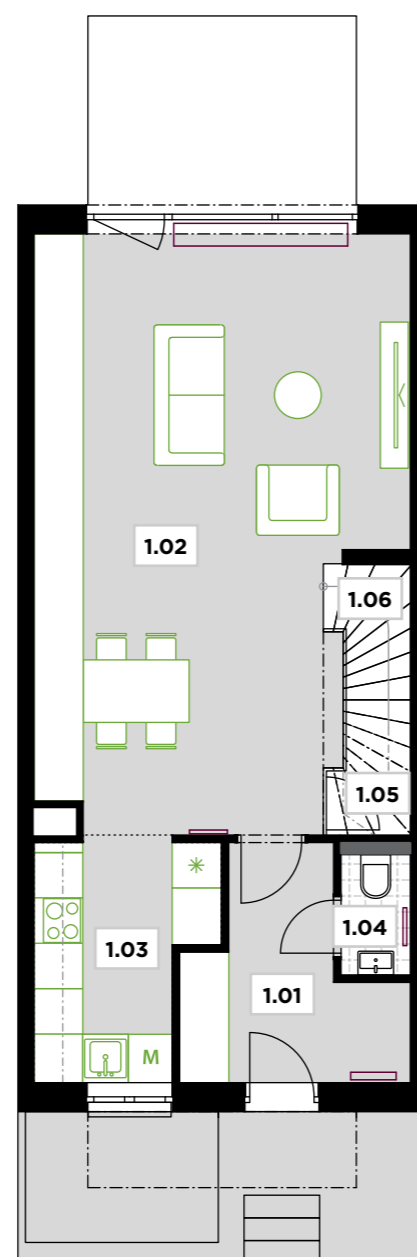
✓ umístění rodinného domu



příčný řez ✓

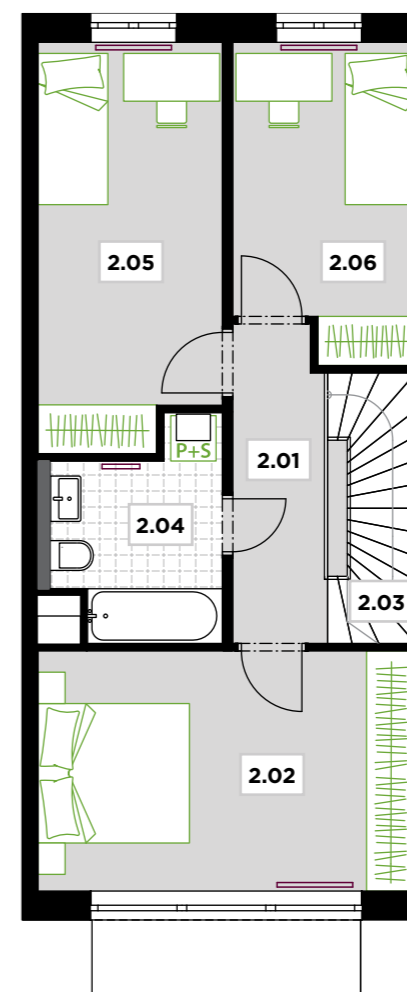


1.NP



1.01	zádveří	7,04 m ²
1.02	obývací pokoj	36,20 m ²
1.03	kuchyňský kout	6,79 m ²
1.04	WC	1,53 m ²
1.05	komora	2,60 m ²
1.06	schodiště	0,00 m ²
UŽITNÁ PLOCHA		54,17 m²

2.NP



0 5 m



2.01	chodba	5,91 m ²
2.02	ložnice	15,80 m ²
2.03	schodiště	3,64 m ²
2.04	koupelna	5,73 m ²
2.05	pokoj	12,69 m ²
2.06	pokoj	9,53 m ²
UŽITNÁ PLOCHA		53,30 m²

Poznámka: Plochy jednotlivých místností jsou pouze orientační. Vyobrazené zařízení v plánech bytů (nábytek, kuch. linka, el. spotřebiče atd.) není součástí dodávky. Přesné parametry jsou specifikovány ve smlouvě. Developer si vyhrazuje právo na drobné úpravy.