

# ŘADOVÝ DŮM VII.08

typ 3A • 5+kk • **114,21 m<sup>2</sup>**



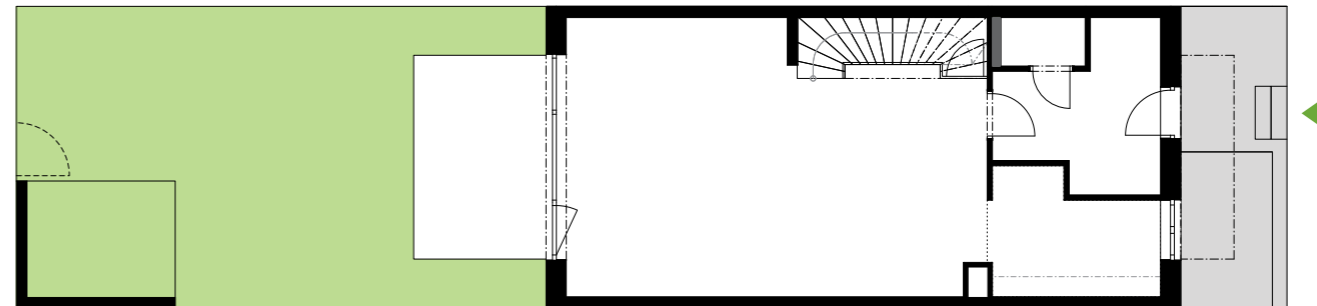
## EVERGREEN

Bydlení Praha 8

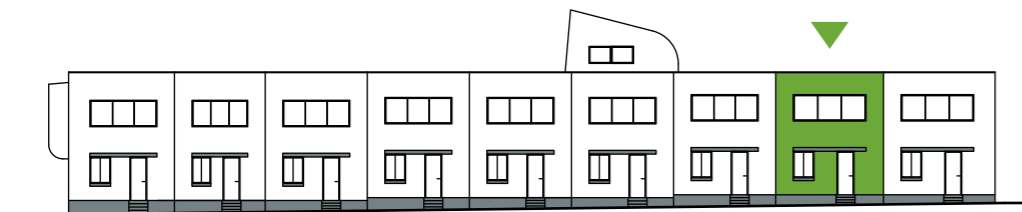
- 114,21 m<sup>2</sup>** užitná plocha domu
- 68,34 m<sup>2</sup>** zastavěná plocha domu
- 7,20 m<sup>2</sup>** zastavěná plocha přístřešku
- 57,03 m<sup>2</sup>** zahrada (vč. přístřešku)
- 11,43 m<sup>2</sup>** plocha předzahrádky



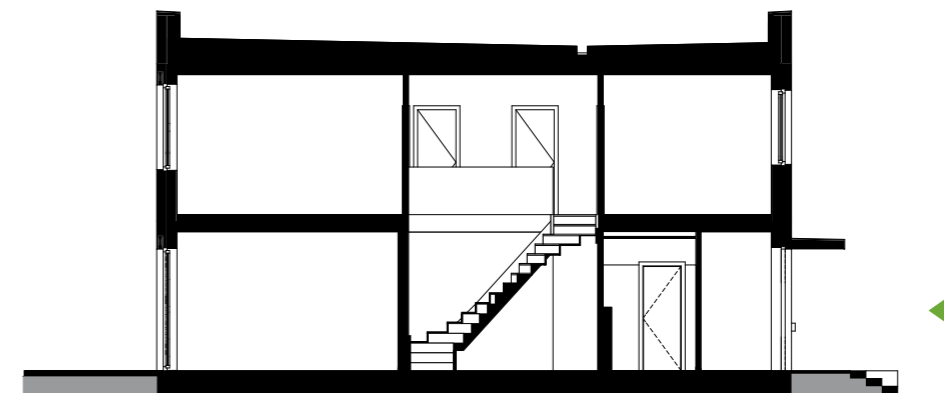
zastavěná plocha domu s pozemkem ✓



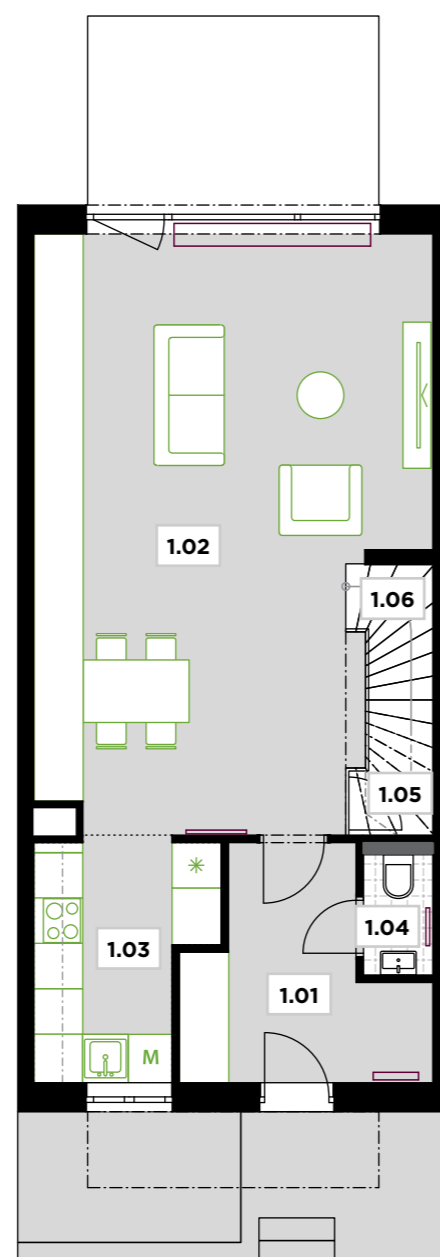
✓ umístění rodinného domu



příčný řez ✓

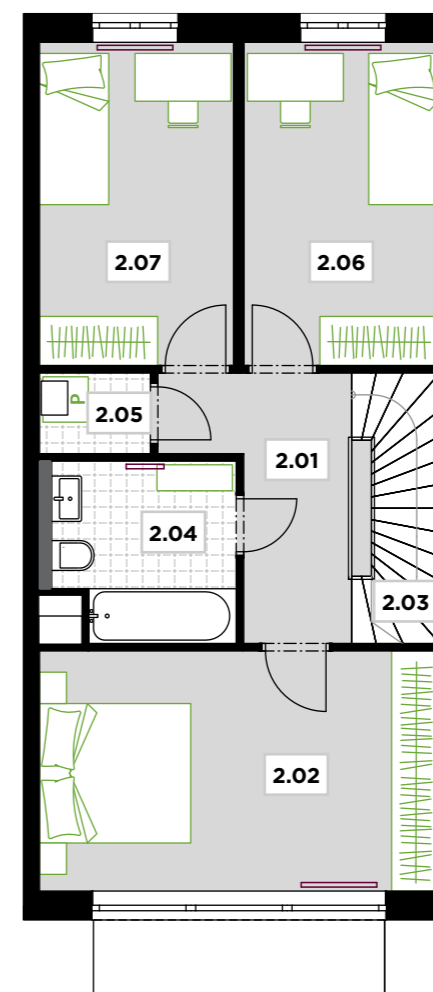


1.NP



1.01	zádveří	8,00 m <sup>2</sup>
1.02	obývací pokoj	38,64 m <sup>2</sup>
1.03	kuchyňský kout	6,79 m <sup>2</sup>
1.04	WC	1,53 m <sup>2</sup>
1.05	komora	2,60 m <sup>2</sup>
1.06	schodiště	0,00 m <sup>2</sup>
<b>UŽITNÁ PLOCHA</b>		<b>57,56 m<sup>2</sup></b>

2.NP



0 5 m



2.01	chodba	7,05 m <sup>2</sup>
2.02	ložnice	16,75 m <sup>2</sup>
2.03	schodiště	3,64 m <sup>2</sup>
2.04	koupelna	5,61 m <sup>2</sup>
2.05	komora	1,64 m <sup>2</sup>
2.06	pokoj	10,99 m <sup>2</sup>
2.07	pokoj	10,97 m <sup>2</sup>
<b>UŽITNÁ PLOCHA</b>		<b>56,65 m<sup>2</sup></b>

**Poznámka:** Plochy jednotlivých místností jsou pouze orientační. Vyobrazené zařízení v plánech bytů (nábytek, kuch. linka, el. spotřebiče atd.) není součástí dodávky. Přesné parametry jsou specifikovány ve smlouvě. Developer si vyhrazuje právo na drobné úpravy.