

# ŘADOVÝ DŮM VIII.08

typ DjD • 3+kk • **94,53 m<sup>2</sup>**



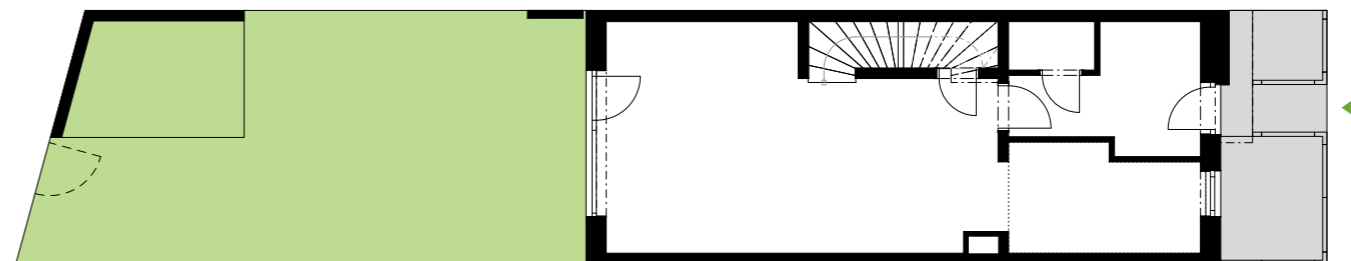
## EVERGREEN

Bydlení Praha 8

- 94,53 m<sup>2</sup>** užitná plocha domu
- 57,78 m<sup>2</sup>** zastavěná plocha domu
- 8,00 m<sup>2</sup>** zastavěná plocha přístřešku
- 48,56 m<sup>2</sup>** zahrada (vč. přístřešku)
- 9,40 m<sup>2</sup>** plocha předzahrádky



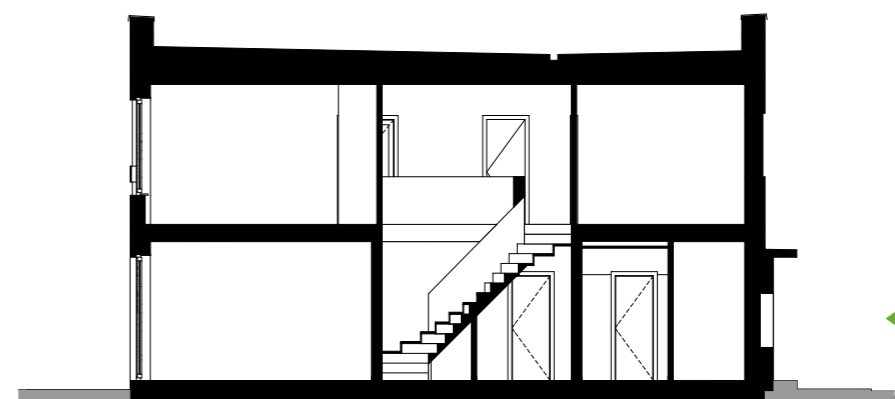
zastavěná plocha domu s pozemkem ✓



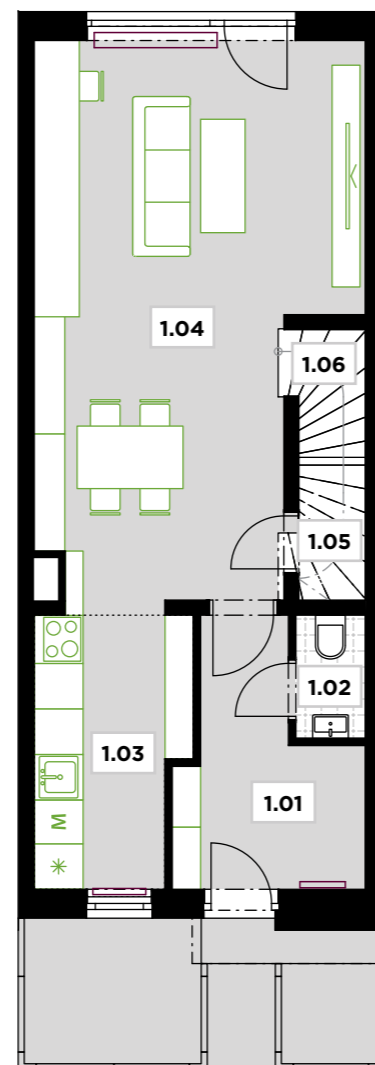
✓ umístění rodinného domu



příčný řez ✓

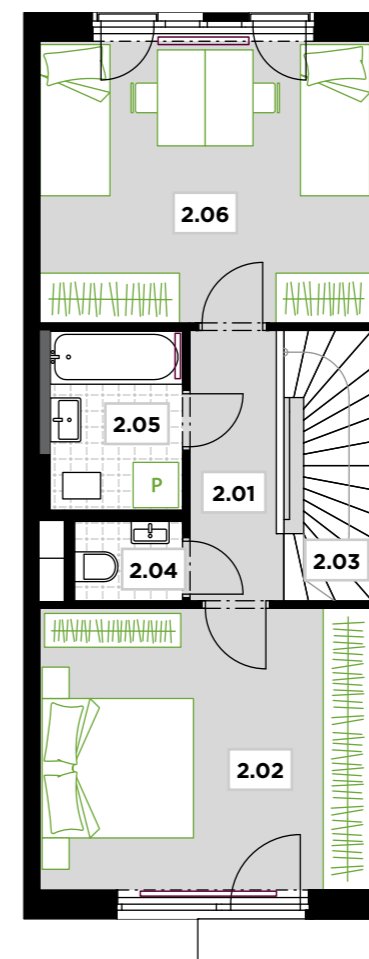


1.NP



<b>1.01</b>	předsíň	6,93 m <sup>2</sup>
<b>1.02</b>	WC	1,57 m <sup>2</sup>
<b>1.03</b>	kuchyně	7,05 m <sup>2</sup>
<b>1.04</b>	obývací pokoj	28,94 m <sup>2</sup>
<b>1.05</b>	komora	2,63 m <sup>2</sup>
<b>1.06</b>	schodiště	0,00 m <sup>2</sup>
<b>UŽITNÁ PLOCHA</b>		<b>47,12 m<sup>2</sup></b>

2.NP



0 5 m



<b>2.01</b>	chodba	4,55 m <sup>2</sup>
<b>2.02</b>	ložnice	16,55 m <sup>2</sup>
<b>2.03</b>	schodiště	3,91 m <sup>2</sup>
<b>2.04</b>	WC	1,58 m <sup>2</sup>
<b>2.05</b>	koupelna	4,24 m <sup>2</sup>
<b>2.06</b>	pokoj	16,59 m <sup>2</sup>
<b>UŽITNÁ PLOCHA</b>		<b>47,41 m<sup>2</sup></b>

**Poznámka:** Plochy jednotlivých místností jsou pouze orientační. Vyobrazené zařízení v plánech bytů (nábytek, kuch. linka, el. spotřebiče atd.) není součástí dodávky. Přesné parametry jsou specifikovány ve smlouvě. Developer si vyhrazuje právo na drobné úpravy.