

ŘADOVÝ DŮM XI.01

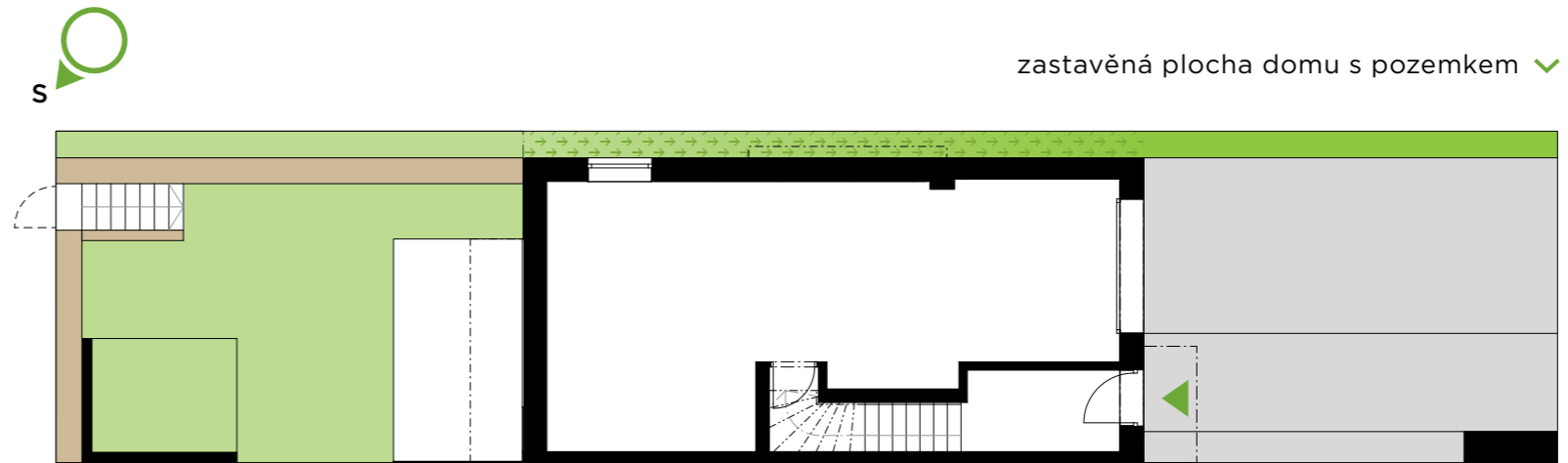
typ FAM • 4+kk • **169,92 m²**



EVERGREEN

Bydlení Praha 8

- 169,92 m²** užitná plocha domu
- 71,68 m²** zastavěná plocha domu
- 7,20 m²** zastavěná plocha přístřešku
- 52,95 m²** zahrada (vč. přístřešku, gabionu a schodiště)
- 39,06 m²** plocha předzahrádky
- 12,18 m²** plocha před předzahrádkou



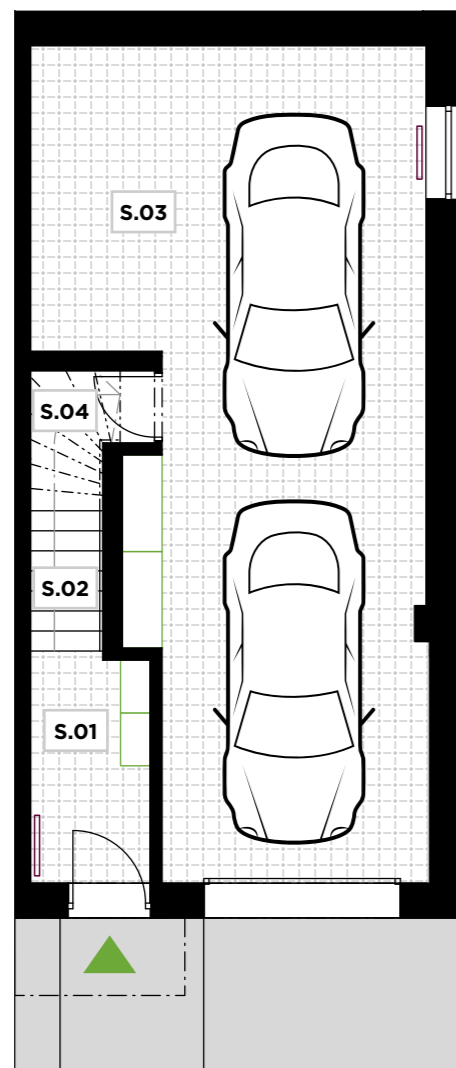
✓ umístění rodinného domu



příčný řez ✓

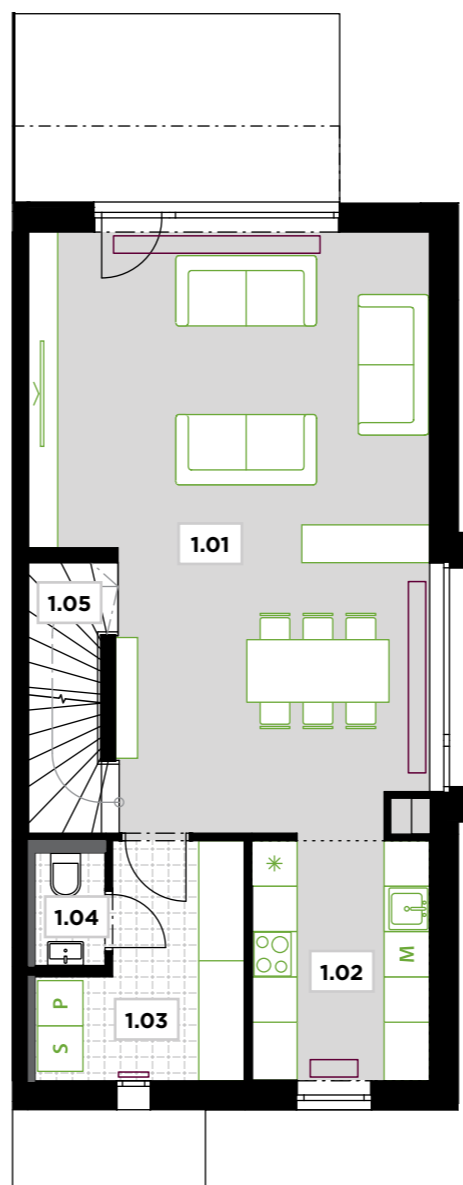


1.PP



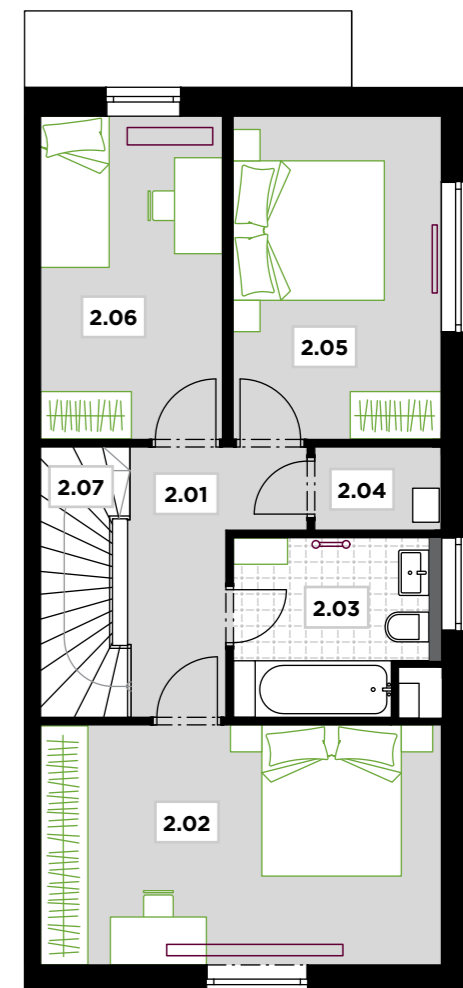
S.01	zádveří	5,04 m ²
S.02	schodiště	0,00 m ²
S.03	garáž	46,98 m ²
S.04	sklad	3,15 m ²
UŽITNÁ PLOCHA		55,17 m²

1.NP



1.01	obývací pokoj	38,76 m ²
1.02	kuchyňský kout	7,46 m ²
1.03	technická místnost	6,93 m ²
1.04	WC	1,46 m ²
1.05	schodiště	3,62 m ²
UŽITNÁ PLOCHA		58,23 m²

2.NP



2.01	chodba	6,01 m ²
2.02	ložnice	16,92 m ²
2.03	koupelna	5,76 m ²
2.04	komora	1,92 m ²
2.05	pokoj	11,78 m ²
2.06	pokoj	10,28 m ²
2.07	schodiště	3,85 m ²
UŽITNÁ PLOCHA		56,52 m²

Poznámka: Plochy jednotlivých místností jsou pouze orientační. Vyobrazené zařízení v plánech bytů (nábytek, kuch. linka, el. spotřebiče atd.) není součástí dodávky. Přesné parametry jsou specifikovány ve smlouvě. Developer si vyhrazuje právo na drobné úpravy.