

ŘADOVÝ DŮM XI.03

typ FAM • 4+kk • **160,55 m²**



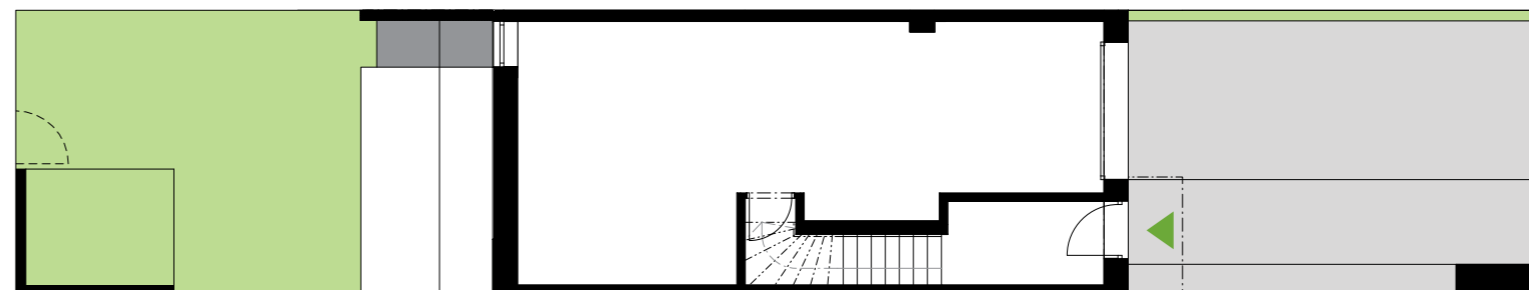
EVERGREEN

Bydlení Praha 8

- 160,55 m²** užitná plocha domu
- 64,83 m²** zastavěná plocha domu
- 7,20 m²** zastavěná plocha přístřešku
- 48,65 m²** zahrada (vč. přístřešku)
- 32,86 m²** plocha předzahrádky
- 10,27 m²** plocha před předzahrádkou



zastavěná plocha domu s pozemkem ✓



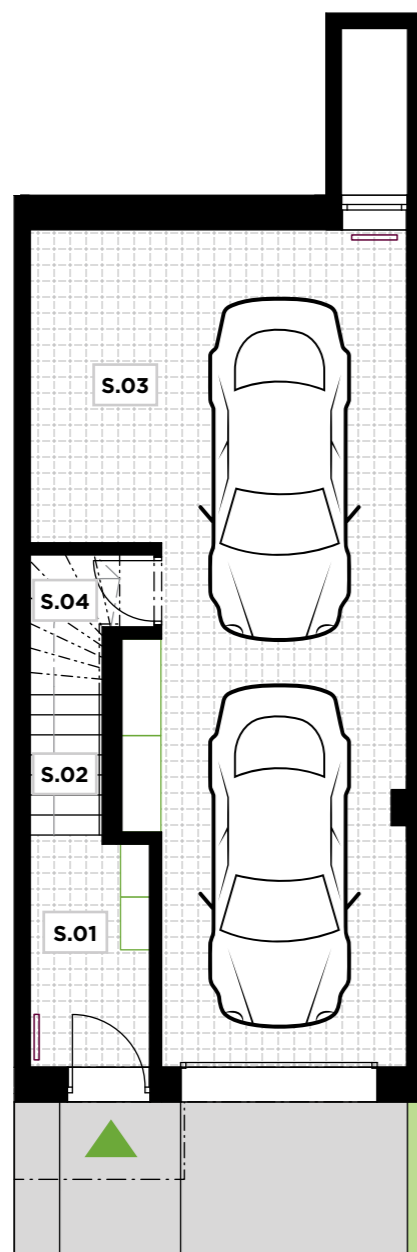
✓ umístění rodinného domu



příčný řez ✓

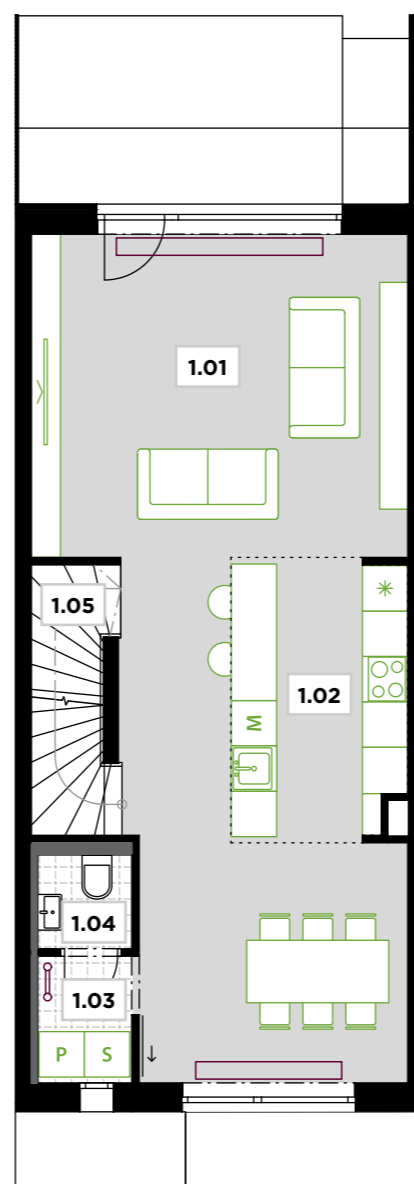


1.PP



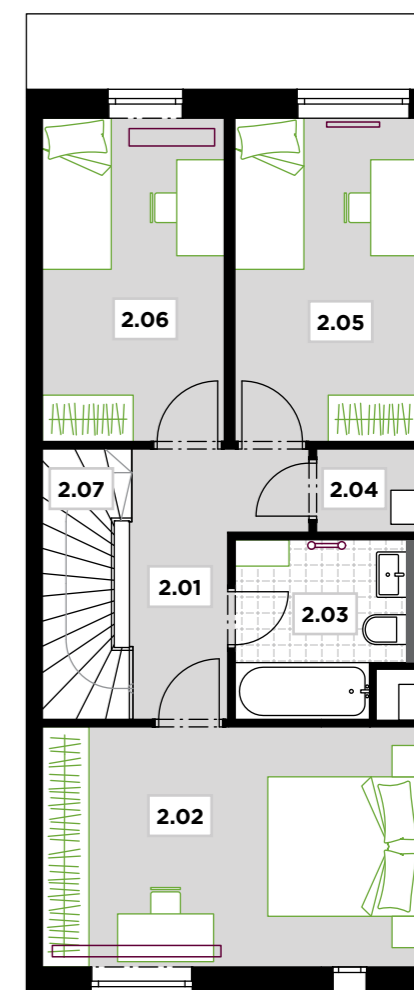
S.01	zádveří	5,04 m ²
S.02	schodiště	0,00 m ²
S.03	garáž	44,38 m ²
S.04	sklad	3,15 m ²
UŽITNÁ PLOCHA		52,57 m²

1.NP



1.01	obývací pokoj	39,08 m ²
1.02	kuchyňský kout	8,51 m ²
1.03	technická místnost	2,15 m ²
1.04	WC	1,62 m ²
1.05	schodiště	3,62 m ²
UŽITNÁ PLOCHA		54,98 m²

2.NP



2.01	chodba	6,01 m ²
2.02	ložnice	15,89 m ²
2.03	koupelna	5,02 m ²
2.04	komora	1,56 m ²
2.05	pokoj	10,39 m ²
2.06	pokoj	10,28 m ²
2.07	schodiště	3,85 m ²
UŽITNÁ PLOCHA		53,00 m²

Poznámka: Plochy jednotlivých místností jsou pouze orientační. Vyobrazené zařízení v plánech bytů (nábytek, kuch. linka, el. spotřebiče atd.) není součástí dodávky. Přesné parametry jsou specifikovány ve smlouvě. Developer si vyhrazuje právo na drobné úpravy.