

# ŘADOVÝ DŮM XI.08

typ FAM • 4+kk • **160,55 m<sup>2</sup>**



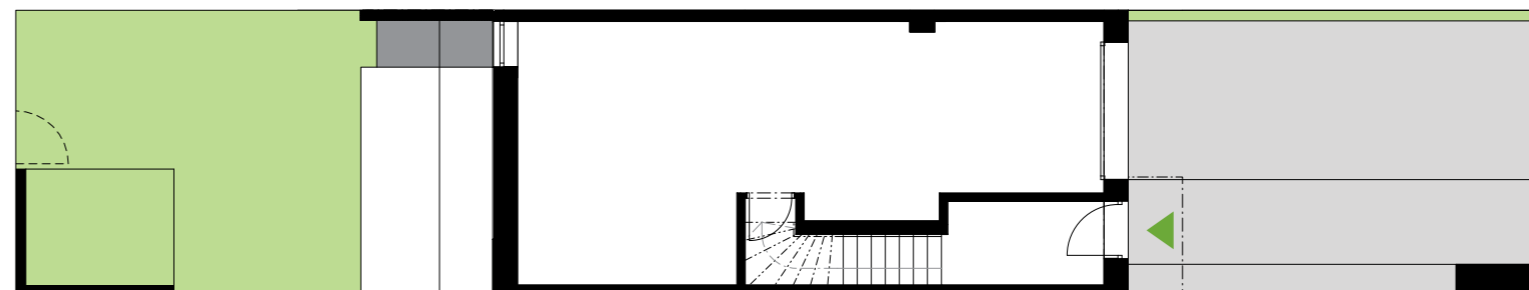
## EVERGREEN

Bydlení Praha 8

- 160,55 m<sup>2</sup>** užitná plocha domu
- 64,83 m<sup>2</sup>** zastavěná plocha domu
- 7,20 m<sup>2</sup>** zastavěná plocha přístřešku
- 48,65 m<sup>2</sup>** zahrada (vč. přístřešku)
- 32,86 m<sup>2</sup>** plocha předzahrádky
- 10,27 m<sup>2</sup>** plocha před předzahrádkou



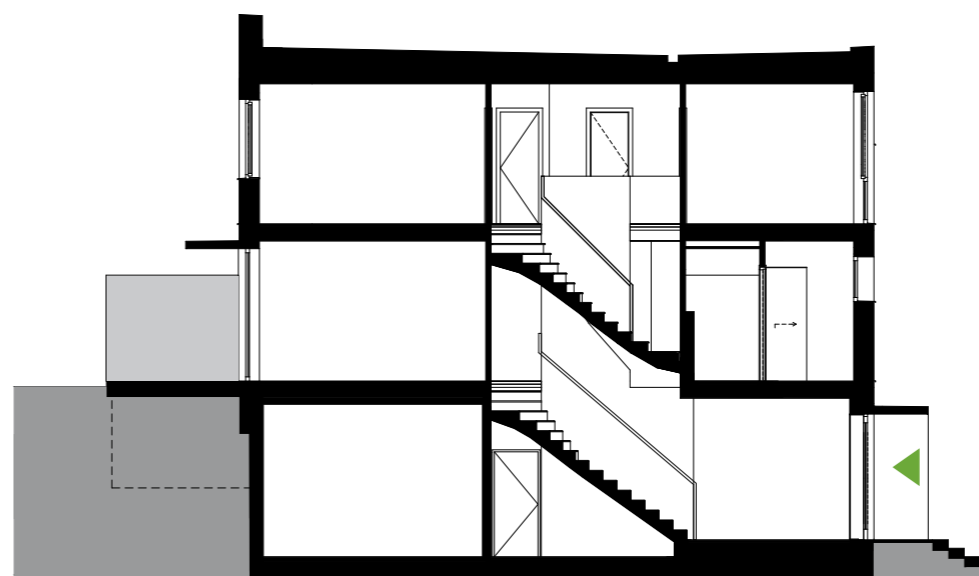
zastavěná plocha domu s pozemkem ✓



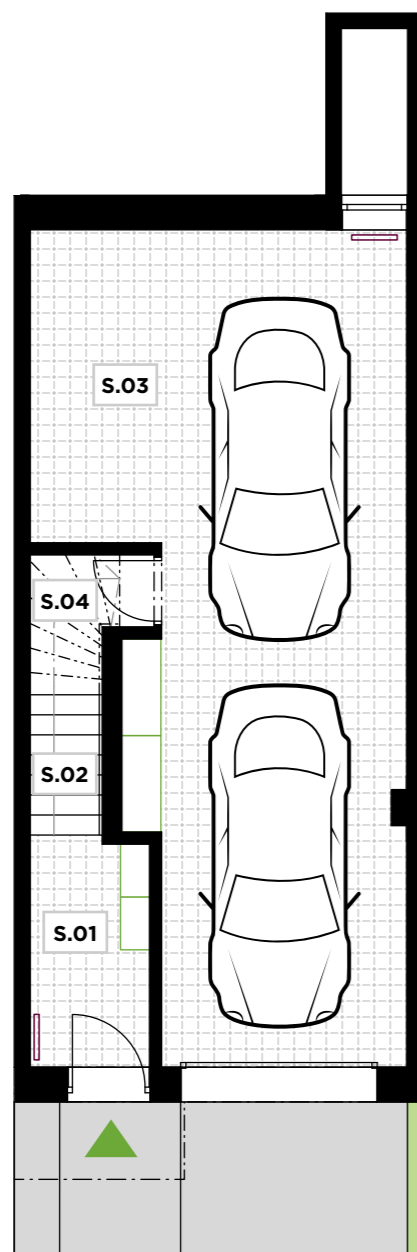
✓ umístění rodinného domu



příčný řez ✓

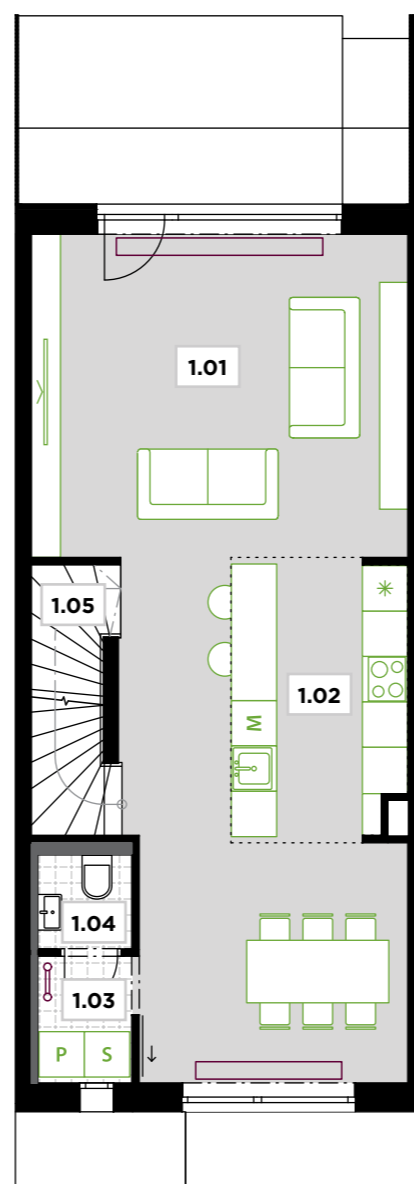


1.PP



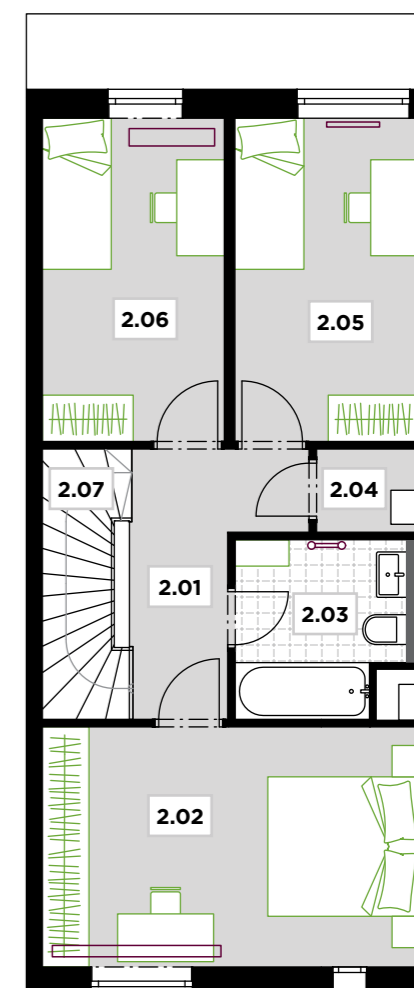
<b>S.01</b>	zádveří	5,04 m <sup>2</sup>
<b>S.02</b>	schodiště	0,00 m <sup>2</sup>
<b>S.03</b>	garáž	44,38 m <sup>2</sup>
<b>S.04</b>	sklad	3,15 m <sup>2</sup>
<b>UŽITNÁ PLOCHA</b>		<b>52,57 m<sup>2</sup></b>

1.NP



<b>1.01</b>	obývací pokoj	39,08 m <sup>2</sup>
<b>1.02</b>	kuchyňský kout	8,51 m <sup>2</sup>
<b>1.03</b>	technická místnost	2,15 m <sup>2</sup>
<b>1.04</b>	WC	1,62 m <sup>2</sup>
<b>1.05</b>	schodiště	3,62 m <sup>2</sup>
<b>UŽITNÁ PLOCHA</b>		<b>54,98 m<sup>2</sup></b>

2.NP



<b>2.01</b>	chodba	6,01 m <sup>2</sup>
<b>2.02</b>	ložnice	15,89 m <sup>2</sup>
<b>2.03</b>	koupelna	5,02 m <sup>2</sup>
<b>2.04</b>	komora	1,56 m <sup>2</sup>
<b>2.05</b>	pokoj	10,39 m <sup>2</sup>
<b>2.06</b>	pokoj	10,28 m <sup>2</sup>
<b>2.07</b>	schodiště	3,85 m <sup>2</sup>
<b>UŽITNÁ PLOCHA</b>		<b>53,00 m<sup>2</sup></b>

**Poznámka:** Plochy jednotlivých místností jsou pouze orientační. Vyobrazené zařízení v plánech bytů (nábytek, kuch. linka, el. spotřebiče atd.) není součástí dodávky. Přesné parametry jsou specifikovány ve smlouvě. Developer si vyhrazuje právo na drobné úpravy.