

ŘADOVÝ DŮM XI.09

typ FAM • 4+kk • **188,22 m²**



EVERGREEN

Bydlení Praha 8

- 188,22 m²** užitná plocha domu
- 78,77 m²** zastavěná plocha domu
- 7,20 m²** zastavěná plocha přístřešku
- 167,66 m²** zahrada (vč. přístřešku)
- 46,12 m²** plocha předzahrádky
- 12,12 m²** plocha před předzahrádkou

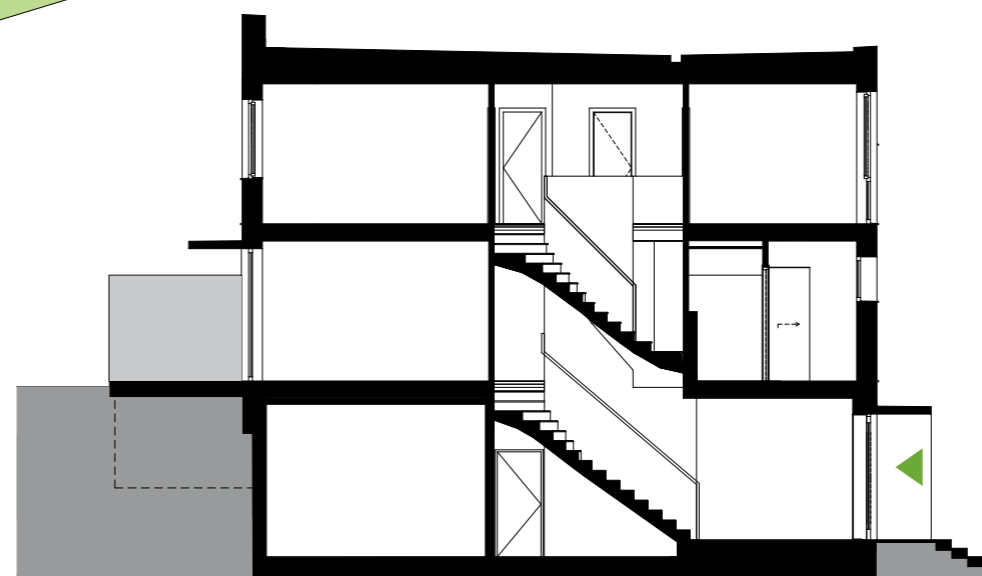


zastavěná plocha domu s pozemkem ✓

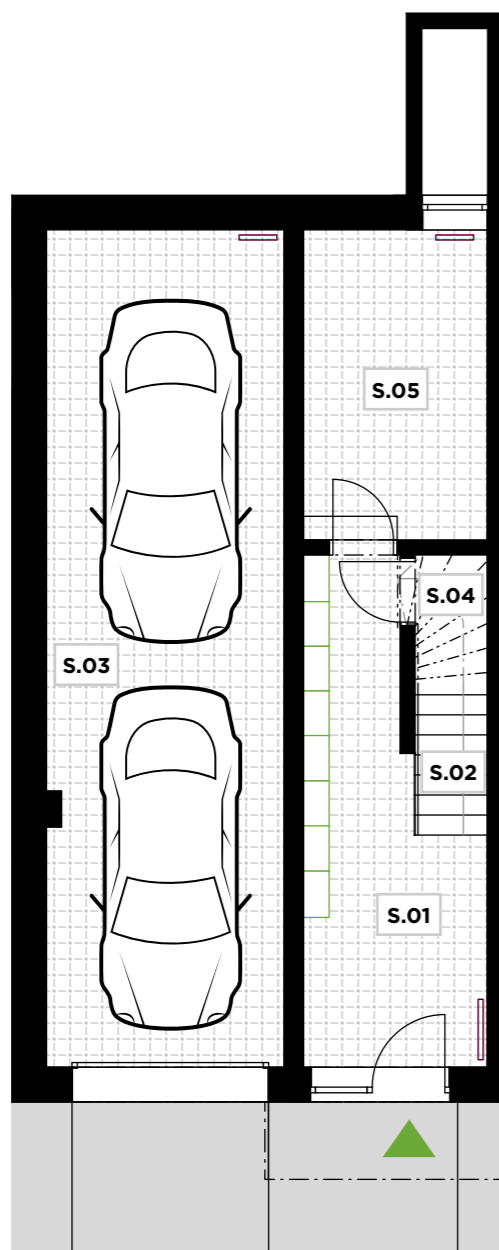


příčný řez ✓

✓ umístění rodinného domu

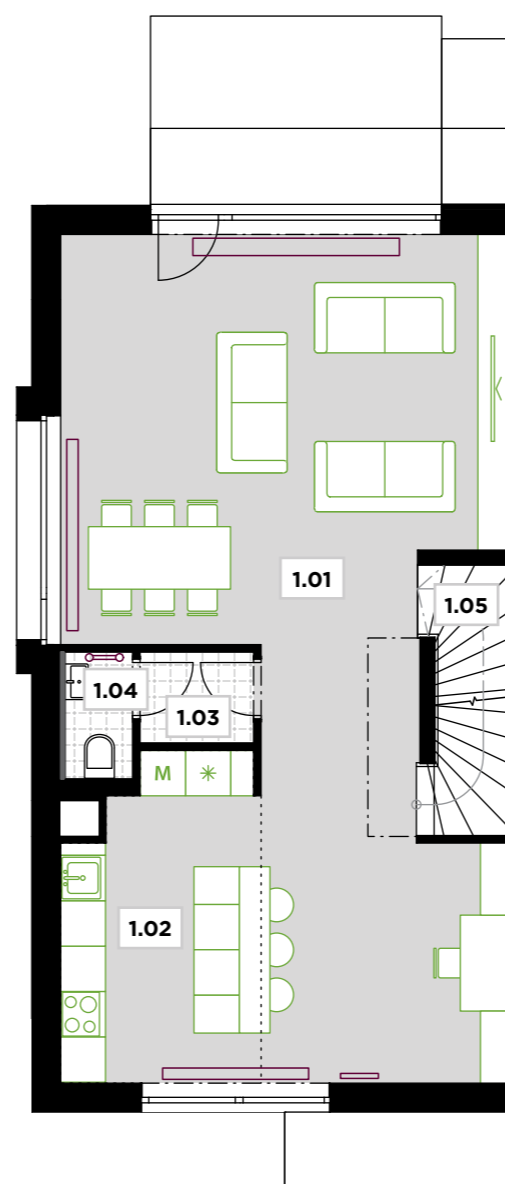


1.PP



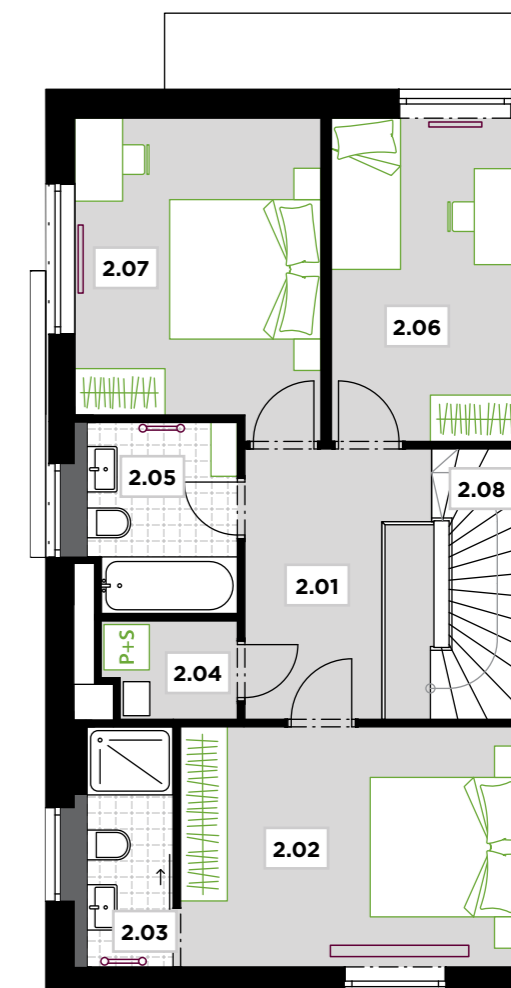
S.01	zádveří	13,04 m ²
S.02	schodiště	0,00 m ²
S.03	garáž	34,66 m ²
S.04	sklad	2,77 m ²
S.05	sklad	9,94 m ²
UŽITNÁ PLOCHA		60,41 m²

1.NP



1.01	obývací pokoj	47,85 m ²
1.02	kuchyňský kout	10,89 m ²
1.03	technická místnost	1,80 m ²
1.04	WC	1,57 m ²
1.05	schodiště	3,62 m ²
UŽITNÁ PLOCHA		65,73 m²

2.NP



0 5 m



2.01	chodba	9,12 m ²
2.02	ložnice	14,45 m ²
2.03	koupelna	3,64 m ²
2.04	komora	2,30 m ²
2.05	koupelna	4,88 m ²
2.06	pokoj	10,71 m ²
2.07	pokoj	13,13 m ²
2.08	schodiště	3,85 m ²
UŽITNÁ PLOCHA		62,08 m²

Poznámka: Plochy jednotlivých místností jsou pouze orientační. Vyobrazené zařízení v plánech bytů (nábytek, kuch. linka, el. spotřebiče atd.) není součástí dodávky. Přesné parametry jsou specifikovány ve smlouvě. Developer si vyhrazuje právo na drobné úpravy.