

ŘADOVÝ DŮM XIV.03

typ DjD • 3+kk • **94,53 m²**



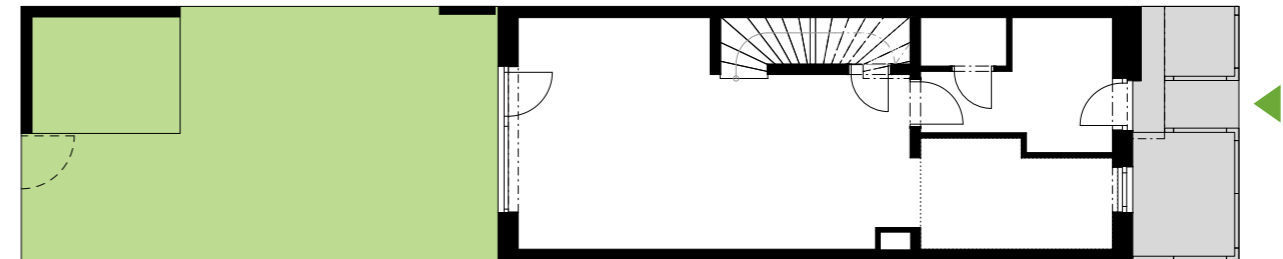
EVERGREEN

Bydlení Praha 8

- 94,53 m²** užitná plocha domu
- 57,78 m²** zastavěná plocha domu
- 7,20 m²** zastavěná plocha přístřešku
- 43,20 m²** zahrada (vč. přístřešku)
- 9,40 m²** plocha předzahrádky



zastavěná plocha domu s pozemkem ✓



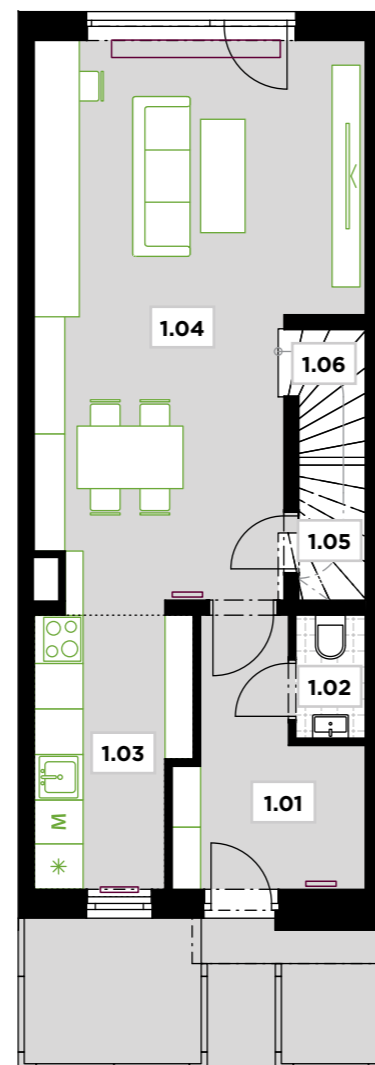
✓ umístění rodinného domu



příčný řez ✓

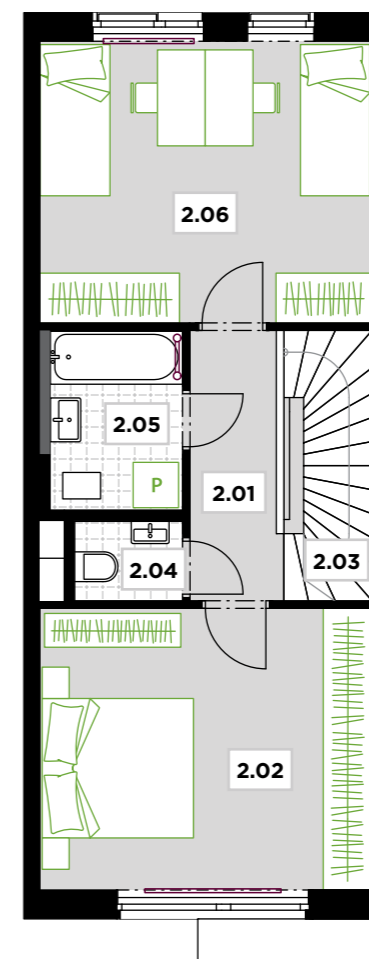


1.NP



1.01	předsíň	6,93 m ²
1.02	WC	1,57 m ²
1.03	kuchyně	7,05 m ²
1.04	obývací pokoj	28,94 m ²
1.05	komora	2,63 m ²
1.06	schodiště	0,00 m ²
UŽITNÁ PLOCHA		47,12 m²

2.NP



0 5 m



2.01	chodba	4,55 m ²
2.02	ložnice	16,55 m ²
2.03	schodiště	3,91 m ²
2.04	WC	1,58 m ²
2.05	koupelna	4,24 m ²
2.06	pokoj	16,59 m ²
UŽITNÁ PLOCHA		47,41 m²

Poznámka: Plochy jednotlivých místností jsou pouze orientační. Vyobrazené zařízení v plánech bytů (nábytek, kuch. linka, el. spotřebiče atd.) není součástí dodávky. Přesné parametry jsou specifikovány ve smlouvě. Developer si vyhrazuje právo na drobné úpravy.