

# ŘADOVÝ DŮM XIV.06

typ DjD • 3+kk • **94,53 m<sup>2</sup>**



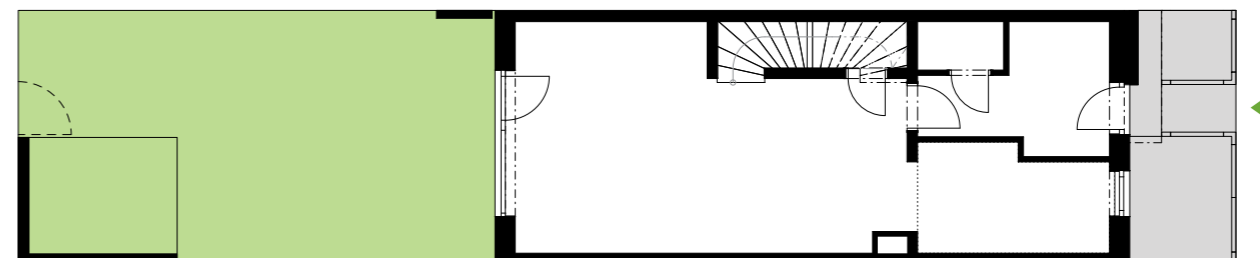
## EVERGREEN

Bydlení Praha 8

- 94,53 m<sup>2</sup>** užitná plocha domu
- 57,78 m<sup>2</sup>** zastavěná plocha domu
- 7,20 m<sup>2</sup>** zastavěná plocha přístřešku
- 43,20 m<sup>2</sup>** zahrada (vč. přístřešku)
- 9,40 m<sup>2</sup>** plocha předzahrádky



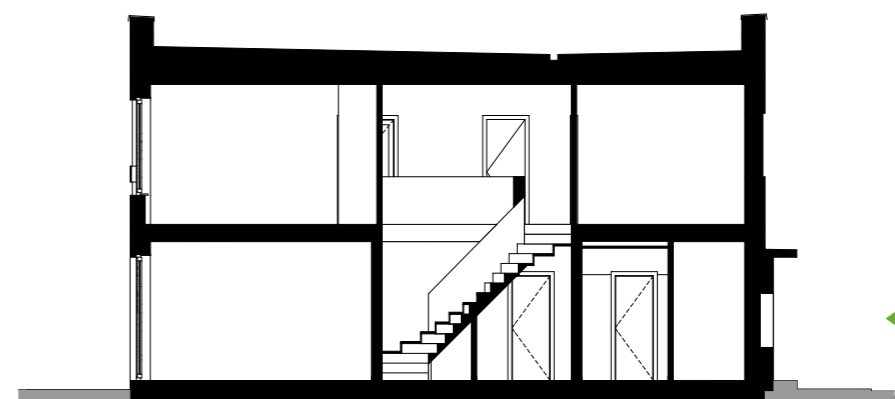
zastavěná plocha domu s pozemkem ✓



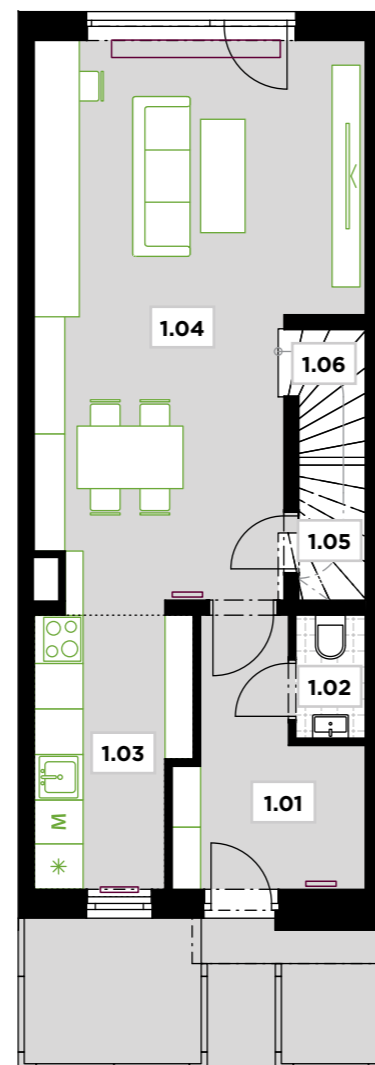
✓ umístění rodinného domu



příčný řez ✓

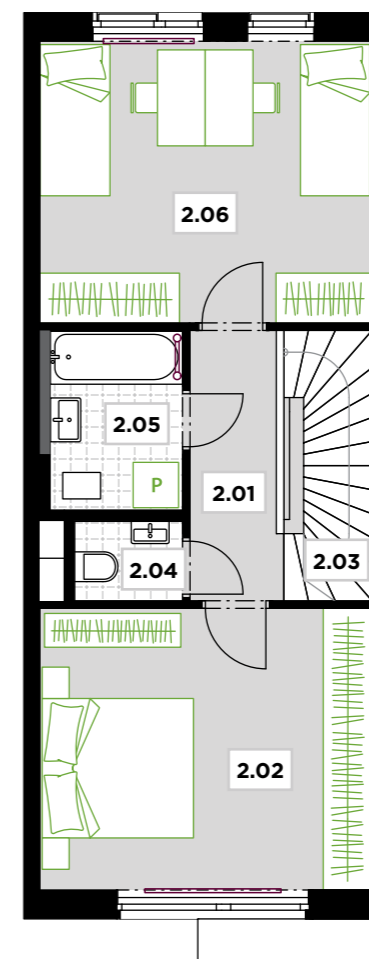


1.NP



|                      |               |                            |
|----------------------|---------------|----------------------------|
| 1.01                 | předsíň       | 6,93 m <sup>2</sup>        |
| 1.02                 | WC            | 1,57 m <sup>2</sup>        |
| 1.03                 | kuchyně       | 7,05 m <sup>2</sup>        |
| 1.04                 | obývací pokoj | 28,94 m <sup>2</sup>       |
| 1.05                 | komora        | 2,63 m <sup>2</sup>        |
| 1.06                 | schodiště     | 0,00 m <sup>2</sup>        |
| <b>UŽITNÁ PLOCHA</b> |               | <b>47,12 m<sup>2</sup></b> |

2.NP



0 5 m



|                      |           |                            |
|----------------------|-----------|----------------------------|
| 2.01                 | chodba    | 4,55 m <sup>2</sup>        |
| 2.02                 | ložnice   | 16,55 m <sup>2</sup>       |
| 2.03                 | schodiště | 3,91 m <sup>2</sup>        |
| 2.04                 | WC        | 1,58 m <sup>2</sup>        |
| 2.05                 | koupelna  | 4,24 m <sup>2</sup>        |
| 2.06                 | pokoj     | 16,59 m <sup>2</sup>       |
| <b>UŽITNÁ PLOCHA</b> |           | <b>47,41 m<sup>2</sup></b> |

**Poznámka:** Plochy jednotlivých místností jsou pouze orientační. Vyobrazené zařízení v plánech bytů (nábytek, kuch. linka, el. spotřebiče atd.) není součástí dodávky. Přesné parametry jsou specifikovány ve smlouvě. Developer si vyhrazuje právo na drobné úpravy.