

# ŘADOVÝ DŮM XIV.10

typ DjD • 4+kk • **113,97 m<sup>2</sup>**



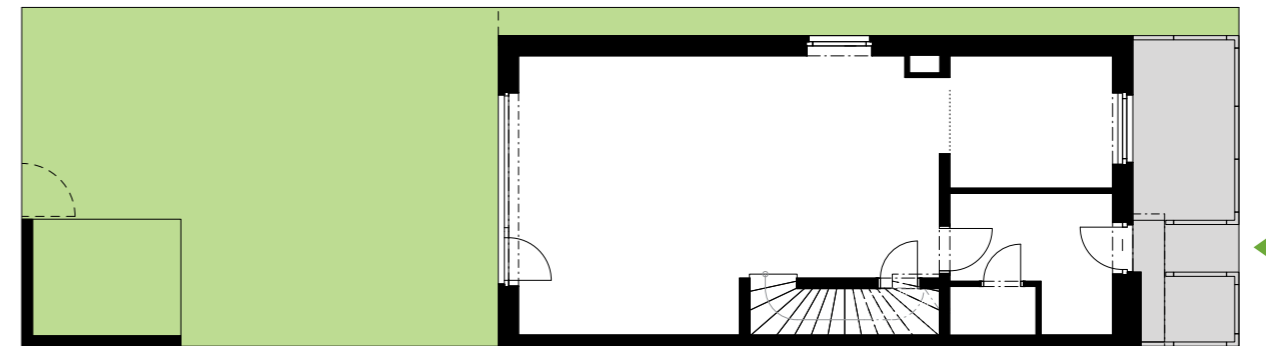
## EVERGREEN

Bydlení Praha 8

- 113,97 m<sup>2</sup>** užitná plocha domu
- 70,61 m<sup>2</sup>** zastavěná plocha domu
- 7,20 m<sup>2</sup>** zastavěná plocha přístřešku
- 57,59 m<sup>2</sup>** zahrada (vč. přístřešku)
- 18,96 m<sup>2</sup>** plocha předzahrádky



zastavěná plocha domu s pozemkem ✓



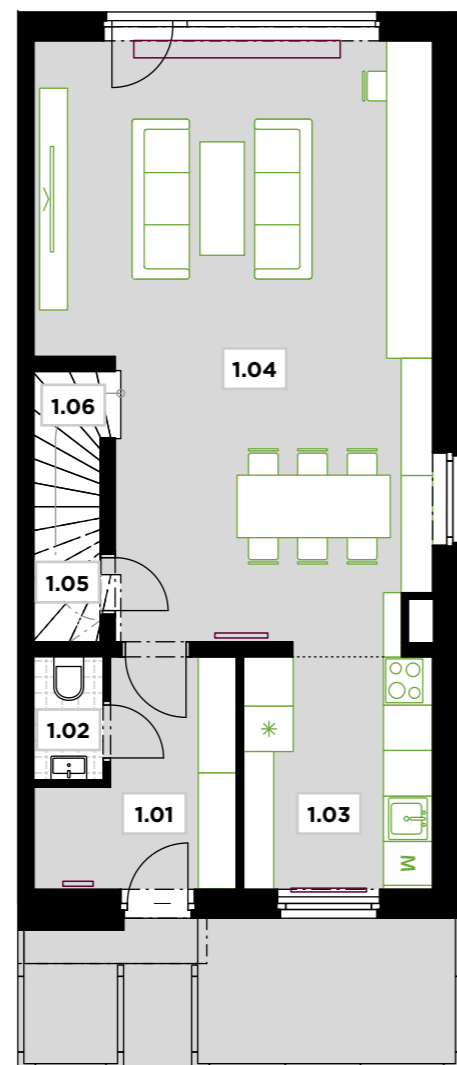
✓ umístění rodinného domu



příčný řez ✓

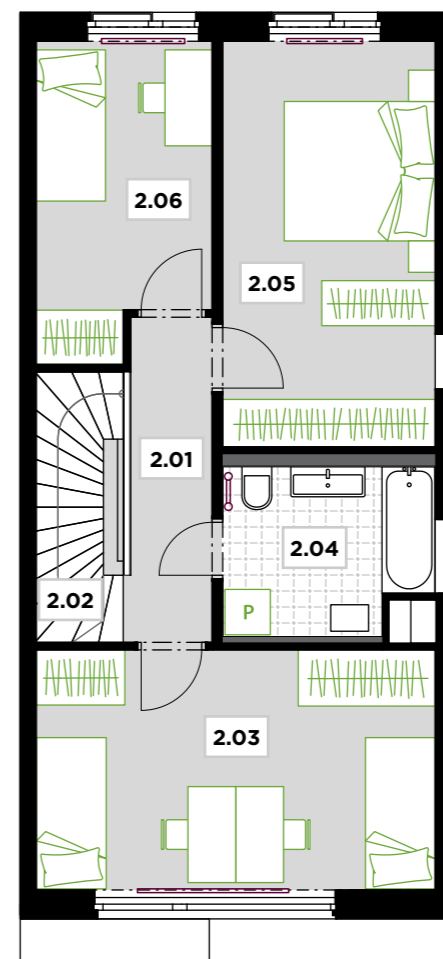


1.NP



1.01	předsíň	6,66 m <sup>2</sup>
1.02	WC	1,57 m <sup>2</sup>
1.03	kuchyně	7,82 m <sup>2</sup>
1.04	obývací pokoj	38,70 m <sup>2</sup>
1.05	komora	2,63 m <sup>2</sup>
1.06	schodiště	0,00 m <sup>2</sup>
<b>UŽITNÁ PLOCHA</b>		<b>57,38 m<sup>2</sup></b>

2.NP



0 5 m



2.01	chodba	5,22 m <sup>2</sup>
2.02	schodiště	3,91 m <sup>2</sup>
2.03	ložnice	17,07 m <sup>2</sup>
2.04	koupelna	5,94 m <sup>2</sup>
2.05	pokoj	15,22 m <sup>2</sup>
2.06	pokoj	9,23 m <sup>2</sup>
<b>UŽITNÁ PLOCHA</b>		<b>56,59 m<sup>2</sup></b>

**Poznámka:** Plochy jednotlivých místností jsou pouze orientační. Vyobrazené zařízení v plánech bytů (nábytek, kuch. linka, el. spotřebiče atd.) není součástí dodávky. Přesné parametry jsou specifikovány ve smlouvě. Developer si vyhrazuje právo na drobné úpravy.